



## HS 14

- Bærbar højtrykssuger
- For mobile svejse-/slibeopgaver af kortere varighed (f.eks. reparationsarbejde), hvor højtrykssug er tilladt
- Lav egenvægt
- Nem filterskift
- Tvangskøling af motor via ekstern luft
- Komplet leveret med kabel og stik
- Leveres med filterpatron G105, støvklasse M
- 4,8m kabel og DK-stik for 230V
- 4 stk. vibrationsdæmpende gummifødder
- Med studs for tilslutning af afkastslange

**Motorkøling**

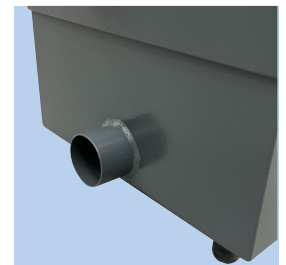
Sugemotor køles med ekstern filtreret friskluft

**Start/stop**

Kabeloprul og on/off-kontakt på side af kabinnet

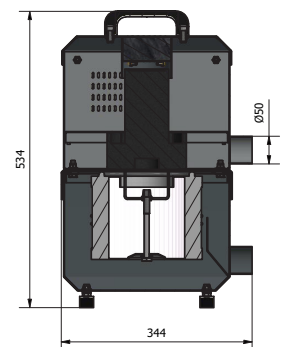
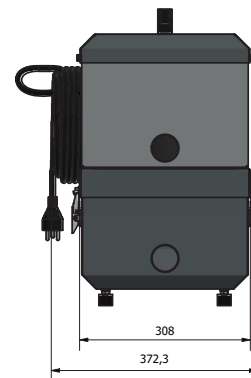
**Lukkebeslag**

4 stk. lukkebeslag for støvbeholder/adgang til filter.

**Studs**

Indsugningsstuds 1 x  $\varnothing 50\text{mm}$

Type:	HS 14
Varenummer DK:	04 967 050
Varenummer EU:	04 967 060
Forbrug:	1.200 Watt
Max. luftmængde:	209 m <sup>3</sup> /h
Max. vakuum:	24.500 Pa
Studse:	$\varnothing 50\text{mm}$
Vægt:	19 kg
Højde:	536mm
Patronfilter:	2 m <sup>2</sup>
Max. køleluft-temp.	35°C

**Ekstra tilbehør:**

- Plastikindstik (nem montage mellem slange og suger)
- Slange
- Tragte
- Udskiftningsfilter (08 139 050)

Farve: RAL 7042/7011 (struktur)

