



Ventilateur centrifuge à roue fermée utilisé pour l'extraction à la source de l'air pollué ou des processus de fabrication de copeaux. L'air transporté ne doit pas contenir de fumées ou de poussières adhésives ou collantes.

Zone de travail:

Pression maximale: 2,150Pa

Débit d'air maximal: 2.100m³/h

Volume maximal de poussière: 5g/m³, non collant

Taille maximale des particules: 5x5x5mm, non collant

Température : Air extrait (air transporté dans le ventilateur) = max. 60°C

Température ambiante: max. 40°C

N° d'article ventilateur	Efficacité atteinte	Catégorie de mesure	Catégorie d'efficacité	Degré d'efficacité	VSD	Année de production	Page du fabricant	Numéro de modèle/type	Puissance nominale du moteur, débit et pression à l'efficacité optimale			Rpm.	Ratio spécifique	Mise au rebut page	Environnement page	Mesure de montage page
									kW	m³/h	Pa (Ps)					
03 013 000	43,0	D	Total	■	NO	CE-mark	0.B4	VL 550-C2	0,61	750	1235	2867	1,01	0.B4	0.B4	0.B4
03 006 000	50,1	D	Total	■	NO	CE-mark	0.B4	VL 750-C2	0,84	930	1600	2887	1,02	0.B4	0.B4	0.B4
03 008 000	52,0	D	Total	■	NO	CE-mark	0.B4	VL 1100-C2	1,07	1435	1370	2902	1,02	0.B4	0.B4	0.B4
03 009 000	64,0	D	Total	■	NO	CE-mark	0.B4	VL 1150-C2	1,51	1700	1815	2846	1,02	0.B4	0.B4	0.B4
03 008 300	33,3	D	Total	■	NO	CE-mark	0.B4	VL 1100-C4	0,21	639	385	1484	1,00	0.B4	0.B4	0.B4

■ Non approuvé selon EU327/2011 ERP 2015

Peut être monté du côté air propre des unités de filtres Gram comme ventilateur de transport, conformément à EU 327/2011 et EN 13349/2010

Construction:

Ventilateur radial à roue fermé monté dans un caisson en acier soudé et avec moteur à accouplement direct.

Modèle: C (Transport des poussières)

Roue: Roue de ventilateur type P-G, roue fermé avec pales vers l'arrière, autonettoyantes
Équilibré statiquement/dynamiquement selon ISO 14694 (BV3 G 6.3)

Caisson: Soudé dans une plaque d'acier de 2 mm

Le caisson du ventilateur peut être monté avec différentes positions d'entrée (RD0, RD90, RD180, RD270)

Émaillage standard:

Émaillé par poudre pour un montage à l'intérieur (RAL 5007), pour un placement à l'extérieur, la galvanisation est également recommandée

Moteur: IE3 à ≥ 0.75 kW / IE1 ou IE2 à < 0.75 kW

B5 moteur à bride sans capteur bimétallique

3x400V 50Hz (les moteurs triphasés peuvent être régulés par fréquence)

Ventilateur type VL-C est également disponible galvanisé et protégé contre les étincelles (anneau de cuivre dans l'entrée). Pour ventilateurs ATEX - voir groupe 10

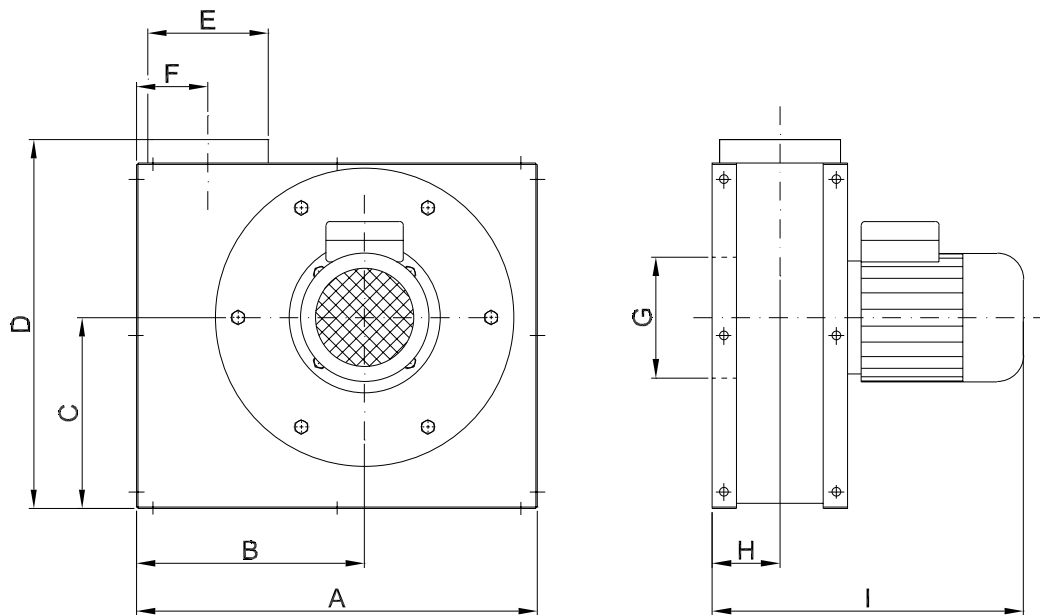
Construit et testé selon:

- Directive sur les machines 2006/42/UE
- Directive sur la compatibilité électromagnétique (CEM) 2004/108/UE
- Directive sur la basse tension (LVD) 2014/35/EU
- Normes harmonisées : EN 12100, EN 60204-1, EN ISO 13857, ISO 12499
- Autres normes : ISO 3746, ISO 5801
- Ainsi que : Règlement européen n° 327/2011 (ERP 2013 et 2015)

Type	N° d'article	Volt [V]	[rpm.]	[kW]	Courant nominal (Amp)	Courant démarrage [I_L/I_N]	Poids [kg]
VL 550-C2	03 013 000	3x400	2-pole	0,55	■	■	18,0
VL 750-C2	03 006 000	3x400	2-pole	0,75	■	■	24,0
VL 1100-C2	03 008 000	3x400	2-pole	1,10	■	■	26,0
VL 1150-C2	03 009 000	3x400	2-pole	1,10	■	■	29,0
VL 1100-C4	03 008 300	3x400	4-pole	0,55	■	■	26,0

■ Voir section "Informations générales" concernant moteurs électriques

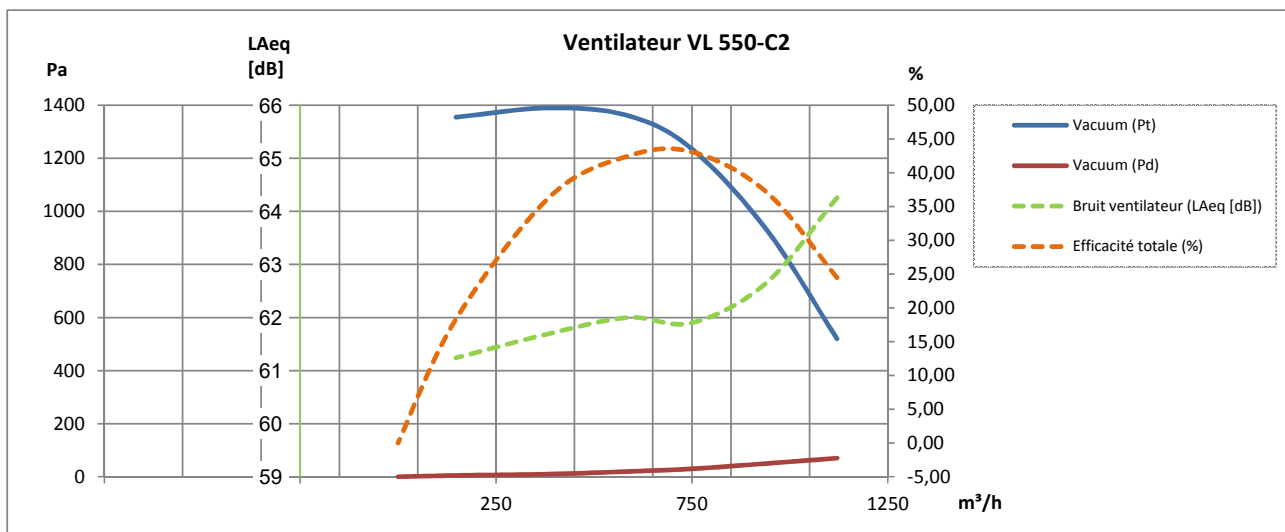
Données moteur > 0,75kW, 3x400V, selon les moteurs IE3.



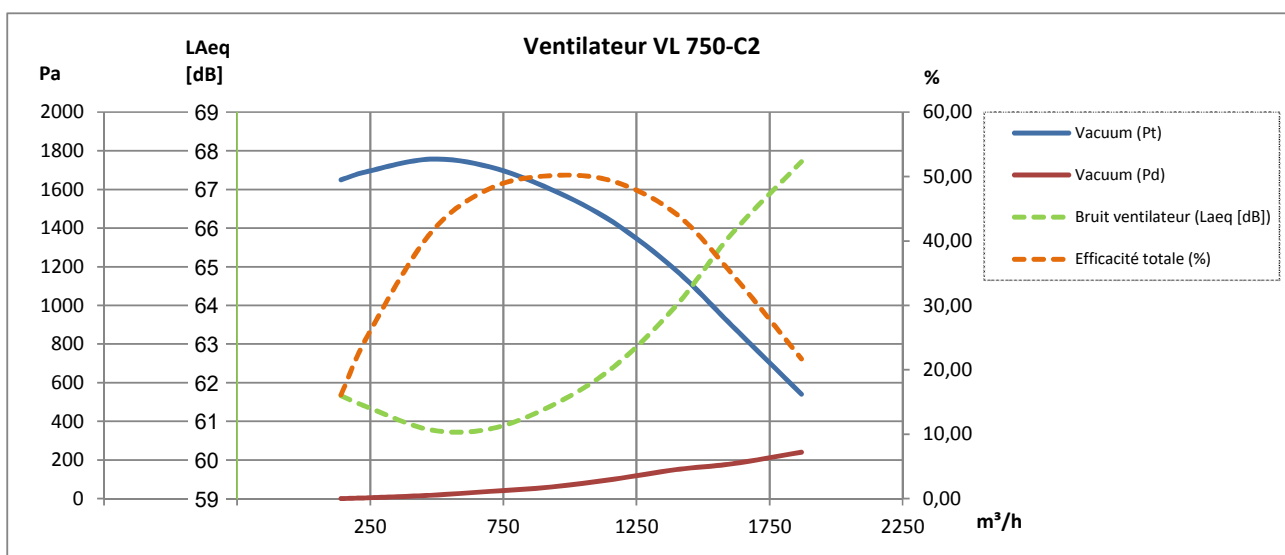
Type	N° d'article	A	B	C	D	E	F	G	H	I
VL 550-C2	03 013 000	545	331	236	520	ø160	92	ø160	87	369
VL 750-C2	03 006 000	531	302	253	488	ø160	95	ø160	90	412
VL 1100-C2	03 008 000	531	302	253	488	ø200	104	ø200	107	445
VL 1150-C2	03 009 000	575	333	274	623	ø200	130	ø200	102	450
VL 1100-C4	03 008 300	531	302	253	488	ø200	104	ø200	107	484

Remarque : les mesures des raccords sont celles des mamelons

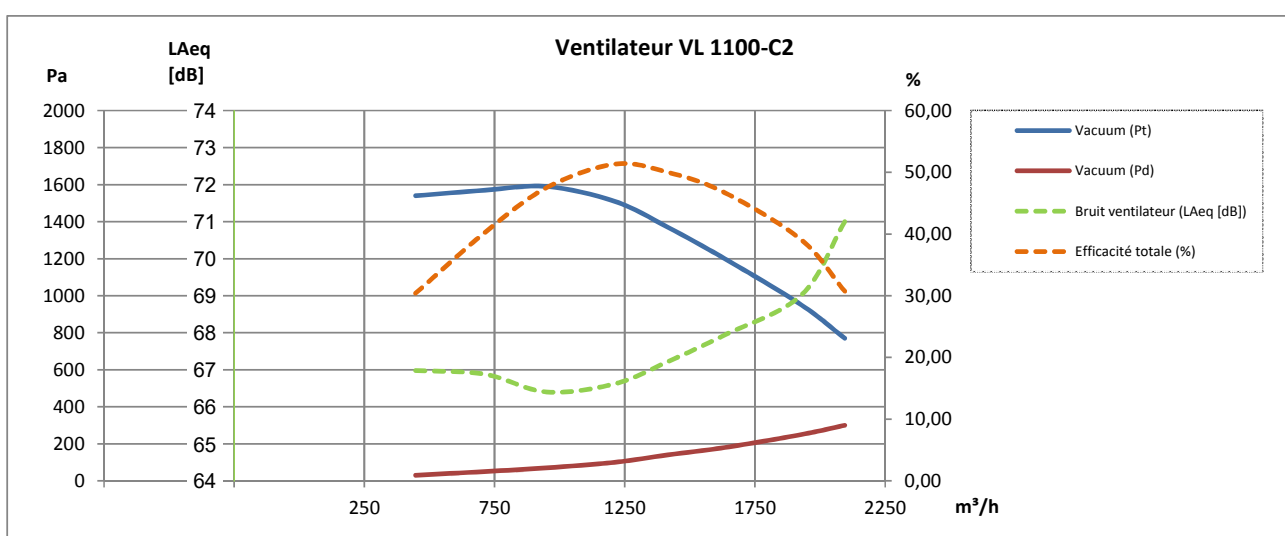
2-pole:



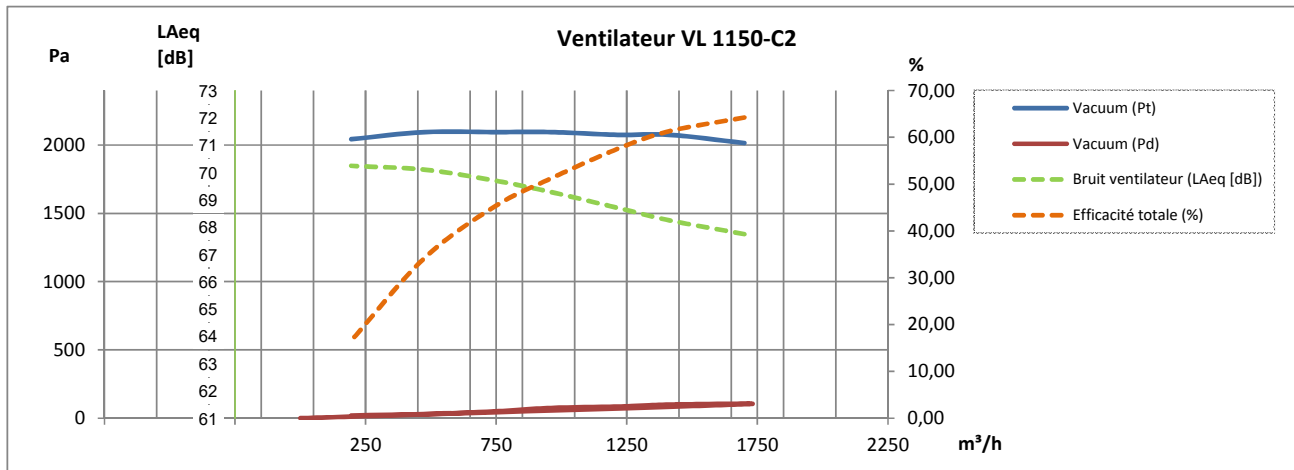
2-pole:



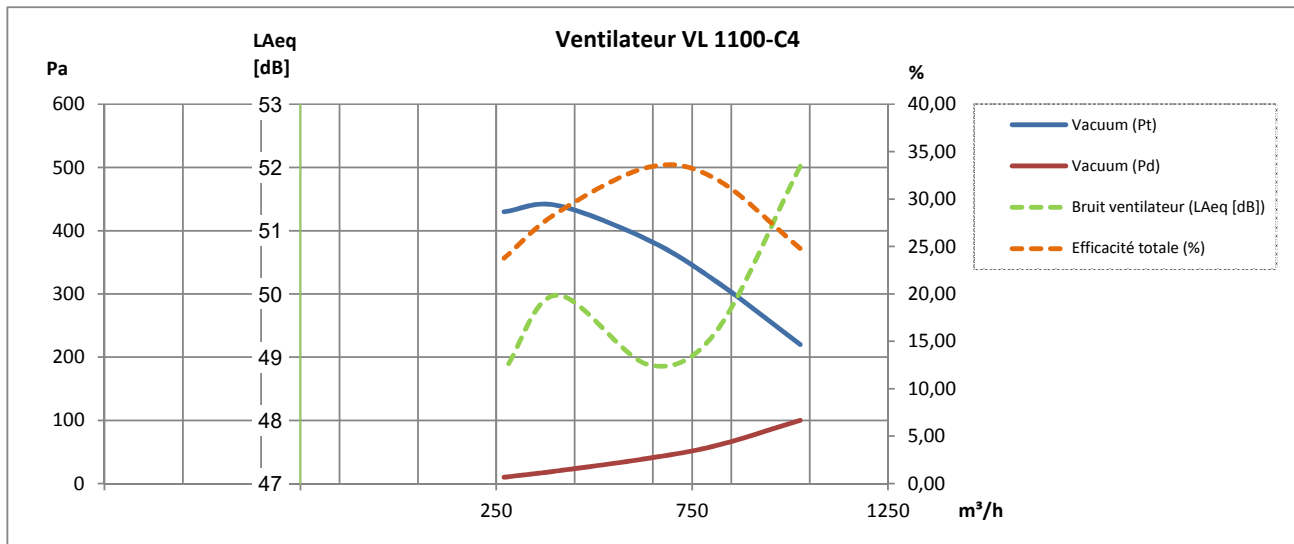
2-pole:



2-pole:



4-pole:



Toutes les versions du ventilateur type VL-C sont également disponibles en version galvanisée avec protection en cuivre (Cu) contre les étincelles à l'entrée!

Caisson d'insonorisation type VB*:

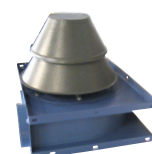
Type (Position RD0)	N° d'article
VL 550	03 182 000
VL 750	03 181 000
VL 1100	03 188 000
VL 1150	03 183 000
Supplément pour caisson d'insonorisation type VB avec sortie latérale, position du ventilateur RD0	03 550 000

* Uniquement pour le transport d'air propre



Protection contre les intempéries pour la prise d'air de refroidissement et la sortie pour moteurs électriques:

Type	N° d'article
VL 550	03 013 800
VL 750, VL 1100, VL 1150	03 030 800



Roue des ventilateur:

Type	Moyeu [mm]	Type**	[Hz]	N° d'article
VL 550	ø14	C2	50	03 034 205
VL 750	ø19	C2/C4	50	03 002 005
VL 1100	ø19	C2/C4	50	03 008 005
VL 1150	ø19	C2/C4	50	03 009 202

**Ventilateur transport fermé



D'autres sont disponibles:

- Protection contre la pression
- Accessoires de montage
- Amortisseurs de vibrations
- Grille de sécurité
- Raccords flexibles FLEX
- Construction antidéflagrante pour application en zone ATEX
- Démarreur moteur Y-D
- Convertisseur de fréquence

Photo:

Danfoss Convertisseur de fréquence type VLT