



## Beskrivelse RT101

Temperaturføler for signalgivning ved for høj temperatur i anlæg/kanaler (60°C).

## Opbygning

- Termostat med fastmonteret kapillarrør
- Justeringsmulighed for temperatur mellem 25°C og 90°C
- Har standard potentialfri bryde- og sluttekontakt

## Anvendelse

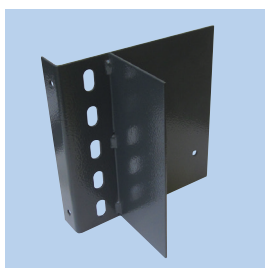
- Bruges til afkast fra filteranlæg el. lign., hvor der er fare for brand. Kan registrere temperaturer mellem 25°-90°C.

### Teknisk data: Temperaturføler RT101

Temperatur:	Justerbar mellem 25 - 90°C
Kapsling:	IP 66
Følerstørrelse:	ø9,5 x 80mm
Kontaktklasse:	AC1 = 10A, 400V
Kapillarrørslængde:	2.000mm
Omgivelsestemperatur:	-50° - +70°C
Max. følerstemperatur:	300°C
Reset-funktion:	Automatisk
Elektr. forbindelse:	2x Pg 13,5
Kontaktkombination:	EN 60947-4/5
Varenr.	09 622 000

Indbygning af temperaturføler type RT101 monteret udvendig på filteranlæg samt kapillarrør indført via plastgennemføring (Pg 13,5)	09 622 500
--	------------

Montagebeslag for temperaturføler type RT101 for vinkelmontage på anlæg. Med varmeskjold, så varmepåvirkning fra underlag mindskes.	04 077 185
---	------------



### Montagebeslag

Vinkelmontagebeslag for temperaturføler type RT101.

## Montage

Temperaturføler type RT101 monteret med vinkelmontagebeslag samt kapillarrør indført i afkast fra Filterline type FL.

