



## Beschreibung VB

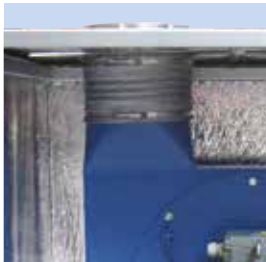
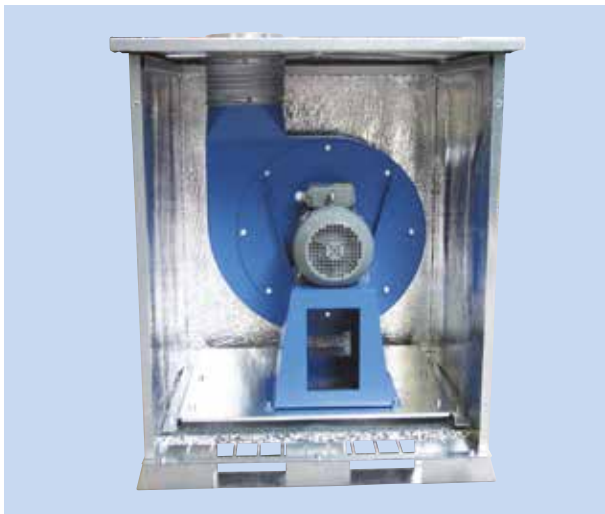
Schallschutzhaube Typ VB für Reduzierung von mechanischem Schall von Ventilatoren für reine Luft.

## Konstruktion

- Schallschutzhaube ist aus verzinkter Stahlplatte für Aussenmontage gefertigt
- Innenseite mit 2 Typen von feuerhemmendem Schallschutzmaterial bekleidet:  
Type A1: FMVSS302/ISO 3795 and ISO 11925-2, class E (DIN 4102 B2)  
Type B1: Entflammbarkeit ME1333, Ka-tegorie B (siehe weiter Gruppe 8)
- Ventilator montiert auf Schwingungsdämpfern und an Stützen durch flexiblen Kupplungen verbunden
- Für Montage von Kabeldurchführungen (bis zu 3 Stck.) vorbereitet
- Mit Montagebeschlägen für festen Unterlag ausgestattet

## Anwendung

- Für mechanische Lärmreduktion von Gram-Ventilatoren. Konstruktion ist nicht für Materialtransport wegen flexiblen Kupplungen an Stützen geeignet.



Flex-Verbindung - nur für reine Luft. An Einlauf und Abluft montiert.



Montiert auf Schwingungsdämpfern.

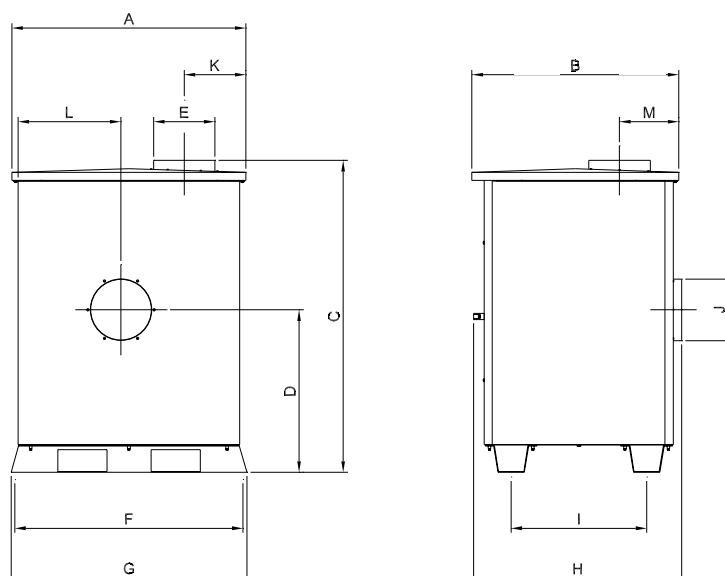


Für Montage von Kabeldurchführung vorbereitet.



Leichte Verankerung auf fester Unterlag.

- Für Innen- und Aussenmontage geeignet
- Reduziert Ventilatorerschall um ungefähr 15 dB(A)
- Innenseite mit 2 Typen von feuerhemmendem Schallschutzmaterial bekleidet:  
Type A1: FMVSS302/ISO 3795 and ISO 11925-2, class E (DIN 4102 B2)  
Type B1: Entflammbarkeit ME1333, Ka-tegorie B
- Um totalen Schallschutz zu erreichen, ist es notwendig, Ein- und Abluft des Ventilators durch Kanalschall-dämpfer schallzudämpfen
- Dem Motor wird die Kühlungsluft durch Schallschleusen zugeführt



Typ	Bestell-Nr.	A	B	C	D	E	F	G	H	I	J	K	L	M	Gewicht mit Ventilator [kg]
VT 500-O2/-O4	03 184 000	744	699	747	293	ø100	724	756	713	493	ø100	261	311	228	57
VT 1000-O2/-O4	03 180 000	744	699	747	353	ø160	724	756	713	493	ø125	201	311	228	66
VT 2000-O2/-O4	03 181 000	744	699	747	353	ø160	724	756	713	493	ø160	201	311	228	67
VL 550-C2	03 182 000	744	699	747	354	ø160	724	756	713	493	ø160	192	288	212	64
VL 750-C2	03 181 000	744	699	747	353	ø160	724	756	713	493	ø160	201	311	228	66
VL 1100-C2/-C4	03 188 000	744	699	747	353	ø200	724	756	713	493	ø200	211	311	245	92
VL 1150-C2	03 183 000	826	744	879	384	ø200	806	838	757	538	ø200	274	324	229	92
VH 900-O2	03 190 000	826	744	879	376	ø125	806	838	757	538	ø125	242	321	251	94
VH 1800-O2	03 191 000	826	744	879	376	ø160	806	838	757	538	ø160	242	321	251	101
VH 2700-O2	03 192 000	826	744	879	376	ø200	806	838	757	538	ø200	242	321	251	104
VH 3800/1-O2	03 246 000	895	890	1030	510	ø250	879	911	903	600	ø250	254	351	268	124
VH 3800/2-O2	03 246 000	895	890	1030	510	ø250	879	911	903	600	ø250	254	351	268	124
VF 1500-C2	03 245 000	895	890	1030	474	ø250	879	911	903	600	ø250	290	351	268	117
VF 2000-C2	03 246 000	895	890	1030	510	ø250	879	911	903	600	ø250	254	351	268	139
VF 2500-C2	03 246 000	895	890	1030	510	ø250	879	911	903	600	ø250	254	351	268	144
VE 2200-C2/-C4	03 396 000	1009	897	1284	559	ø315	988	1020	910	607	ø315	315	398	271	200
VE 3000-C2/-C4	03 397 000	1009	897	1284	559	ø315	988	1020	910	607	ø315	315	398	281	209
VE 4000-C2/-C4	03 398 000	1142	1147	1322	604	ø400	1110	1142	1160	857	ø400	383	421	358	230
VE 5500-C2/-C4	03 399 000	1142	1147	1322	604	ø500	1110	1142	1160	857	ø500	383	421	358	250
VE 7500-C2/-C4	03 399 500	1142	1147	1322	604	ø500	1110	1142	1160	857	ø500	383	421	358	264
VP 1600/2-C2	03 343 500	1142	1147	1322	597	ø250	1110	1142	1160	857	ø250	334	459	249	200
VP 1600/3-C2	03 343 000	1142	1147	1322	597	ø250	1110	1142	1160	857	ø250	357	459	245	200
VP 2600/1-C2	03 344 000	1142	1147	1322	597	ø250	1110	1142	1160	857	ø250	357	459	259	290
VP 2600/2-C2	03 344 000	1142	1147	1322	597	ø250	1110	1142	1160	857	ø250	357	459	259	290

Rev. 01.20  
Recht auf Änderungen bleibt vorbehalten.

Typ	Bestell-Nr.	A	B	C	D	E	F	G	H	I	J	K	L	M	Gewicht mit Ventilator [kg]
RV 35/1-C2	03 430 400	1009	897	1274	661	ø250	998	1020	811	607	ø250	300	463	309	220
RV 35/2-C2	03 430 700	1009	897	1274	661	ø250	998	1020	911	607	ø250	300	463	302	230
RV 35/3-C2 RV 35-C4	03 430 000	1009	897	1274	661	ø250	998	1020	911	607	ø250	300	463	295	245
RV 45-C2	03 436 400	1142	1147	1310	704	ø315	1110	1142	1160	857	ø315	392	421	344	310
RV 50-C2/-C4	03 440 400	1142	1147	1310	704	ø400	1110	1142	1160	857	ø400	392	421	320	324
RV 60-C2	03 445 400	1259	1324	1612	912	ø500	1238	1270	1340	1033	ø500	389	519	406	420
RV 60-C4	03 445 420	1259	1324	1612	912	ø500	1238	1270	1340	1033	ø500	389	519	406	420
RV 70-C2	03 446 400	1259	1324	1612	915	ø630	1238	1270	1474	1033	ø630	389	519	389	440
RV 70-C4	03 446 420	1259	1324	1612	915	ø630	1238	1270	1474	1033	ø630	389	519	389	440
RV 80-C2	03 447 000	1447	1444	1715	940	ø800	1458	1488	1620	1192	ø800	395	579	484	700
RV 80-C4	03 447 020	1447	1444	1715	940	ø800	1458	1488	1620	1192	ø800	395	579	484	700
RV 85-C2	03 448 000	1447	1444	1715	940	ø800	1458	1488	1620	1172	ø800	395	579	484	722
RV 85-C4	03 448 020	1447	1444	1715	940	ø800	1458	1488	1620	1172	ø800	395	579	484	722
RV 90-C2	03 449 000	1447	1444	1715	940	ø800	1458	1488	1620	1172	ø800	395	579	484	795
RV 90-C4	03 449 030	1447	1444	1715	940	ø800	1458	1488	1620	1172	ø800	395	579	484	795
HV 65-C2	03 360 400	1142	1147	1409	757	ø200	1110	1142	1165	857	ø200	215	529	359	375
HV 70-C2	03 362 400	1142	1147	1409	757	ø200	1110	1142	1165	857	ø200	215	529	342	395
HV 72-C2	03 363 400	1258	1323	1610	879	ø250	1230	1270	1337	1033	ø250	298	488	494	455
HV 78-C2	03 369 400	1258	1323	1610	906	ø315	1238	1270	1337	1033	ø315	308	488	482	518
HV 80-C2	03 369 400	1258	1323	1610	906	ø315	1238	1270	1337	1033	ø315	308	488	482	575

## Reduktionsdaten für Gram Schallschutzhaube für Ventilatoren

Hinweisende Dämpfung des Aggregats Schallschutzniveau (Dämpfung) LAeq [dB]								
31.5Hz	63.0Hz	125.0Hz	250.0Hz	500.0Hz	1000.0Hz	2000.0Hz	4000.0Hz	8000.0Hz
5	6	12	15	20	8	3	6	10