



Photo: KTR ouvert et fermé respectivement

Se monte sur les entrées des unités de filtres nettoyés à l'air comprimé pour empêcher le refoulement vers le canal lors du nettoyage des filtres à l'air comprimé. Utilisé pour l'air poussiéreux, mais pas pour les copeaux et autres.

Disponible en deux versions, respectivement pour la basse et la haute pression.

Vacuum: Jusqu'à 5.000Pa (basse pression)  
ou 40.000Pa (haute pression)

Vitesse dans canal: Max. 25 m/s

Perte de charge: 350-600Pa

### Description

- Le clapet anti-retour de type KTR est construit comme une grille à lamelles avec deux raccords. Ne pas sceller à 100%.

### Construction/surface:

Le clapet est fabriqué en tôle d'acier noir de 2 mm  
Surface émaillée par poudre RAL 7011 structure

Le clapet anti-retour type KTR est disponible dans les tailles indiquées dans les tableaux ci-dessous.

Veuillez nous contacter pour vous aider à choisir la taille optimale.

### Clapet anti-retour type KTR pour basse pression (max. 5.000Pa):

Type	N° d'article	Connexion Entrée/sortie <sup>1)</sup> [mm]	Poids [kg]
KTR 160	06 850 100	ø160	
KTR 200	06 850 300	ø200	
KTR 250	06 850 000	ø250	
KTR 315	06 850 200	ø315	
KTR 400	06 850 400	ø400	
KTR 500	06 850 600	ø500	
KTR 630	06 850 800	ø630	

<sup>1)</sup> Mesure du mamelon

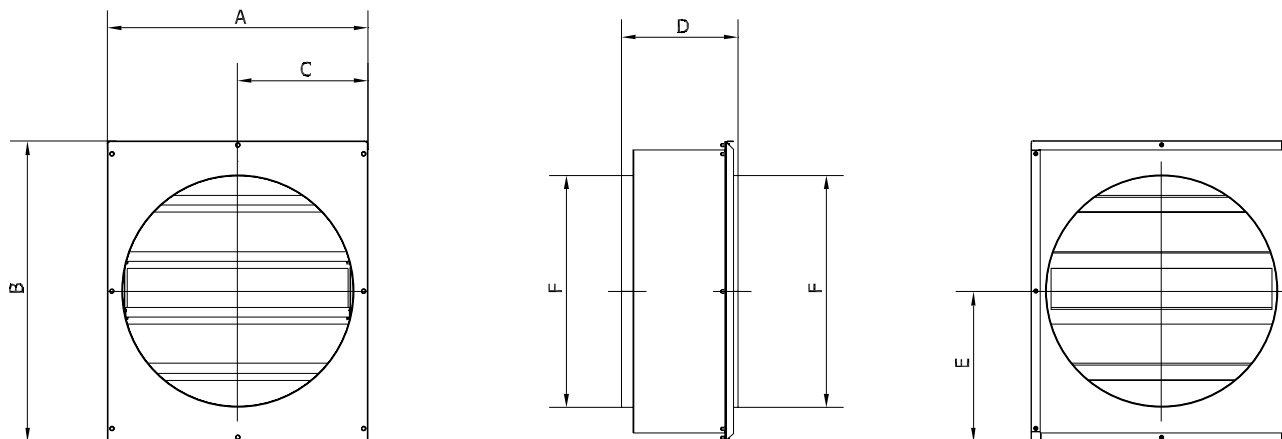
### Clapet anti-retour type KTR-V pour haute pression (max. 40.000Pa):

Type	N° d'article	Connexion Entrée/sortie [mm]	Poids [kg]
KTR-V 108 <sup>1)</sup>	06 849 000	ø108	
KTR-V 127 <sup>1)</sup>	06 849 100	ø127	
KTR-V 152 <sup>1)</sup>	06 849 200	ø152	
KTR-V 203 <sup>1)</sup>	06 849 300	ø203	
KTR-V 250 <sup>2)</sup>	06 849 400	ø250	
KTR-V 315 <sup>2)</sup>	06 849 500	ø315	
KTR-V 400 <sup>2)</sup>	06 849 600	ø400	

<sup>1)</sup> Pour collier de serrage type HRK

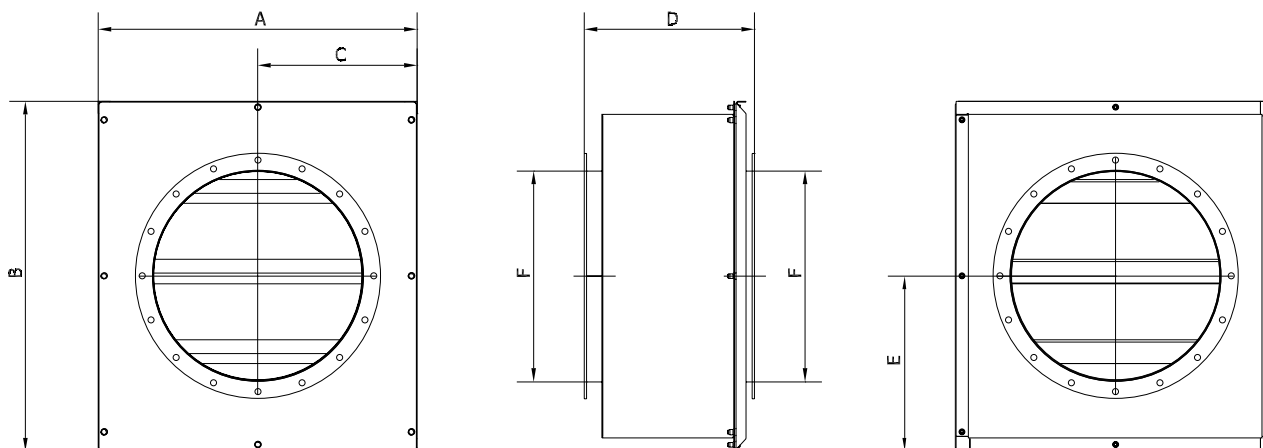
<sup>2)</sup> Pour bride JKF

Clapet anti-retour type KTR pour basse pression (max. 5.000Pa):



Type	N° d'article	A	B	C	D	E	F
KTR 160	06 850 100	264	352	132	315	176	ø160
KTR 200	06 850 300	264	352	132	315	176	ø200
KTR 250	06 850 000	421	504	211	315	252	ø250
KTR 315	06 850 200	421	504	211	315	252	ø315
KTR 400	06 850 400	606	663	303	315	332	ø400
KTR 500	06 850 600	606	663	303	333	332	ø500
KTR 630	06 850 800	706	816	353	315	408	ø630

Clapet anti-retour type KTR-V pour haute pression (max. 40.000Pa):



Type	N° d'article	A	B	C	D	E	F
KTR-V 108	06 849 000	264	207	132	280	103	ø108
KTR-V 127	06 849 100	264	207	132	280	103	ø127
KTR-V 152	06 849 200	264	352	132	315	176	ø152
KTR-V 203	06 849 300	264	352	132	315	176	ø203
KTR-V 250	06 849 400	421	504	211	323	252	ø250
KTR-V 315	06 849 500	421	504	211	323	252	ø315
KTR-V 400	06 849 600	606	663	303	323	332	ø400

Rev. 04.16 Droit de modification réservé

Traduction