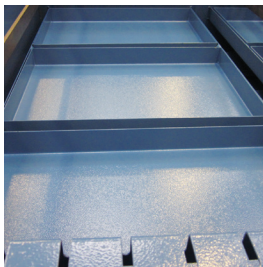


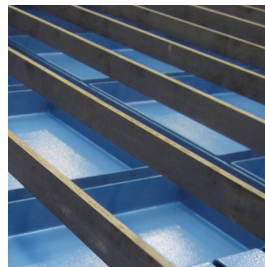
## PB 550 - 2600

- Manuelt skærebord
- Skærebord udført med vandbakker
- Luftfordelingsarmatur indbygget i bord
- Let aftagelig stålkamsystem som bordplade
- Profiler i kamsystem 30x6mm
- Stelforbindelse udvendig på bord
- Bordets max. vægtbelastning: 25mm sort stålplade

Til specielle formål fremstiller vi plasmaskærebord med andre mål og udformninger.



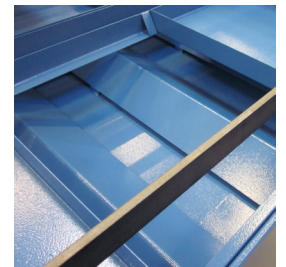
**Vandbakke**  
Vandbakke, hvori støvet optages under skæreprocessen.



**Kamsystem**  
30x6mm kamsystem på højkant. Let udskiftelige.



**Stelforbindelse**  
Stelforbindelse til brug i forbindelse med plasmaskærere.



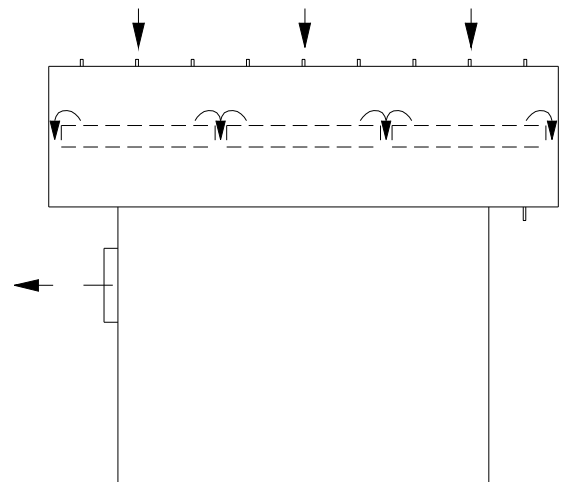
**Slagger**  
Slaggebeskyttelse, luftfordeling (under bakke).

Type	Varenummer	Rist	Standard rib-afstand	Standard-højde	Studsmaal [ø]	Vægt [kg]	Luftmængde/ $\Delta P$ [m <sup>3</sup> /h] / [Pa]	Max. åbning af bordareal (for 1,5 m/s)
PB 550	02 151 000	550 x 1100	114	913	ø160	69	1500/800	45%
PB 1100	02 156 000	1100 x 1100	114	913	ø200	120	3000/800	45%
PB 2100	02 157 000	2100 x 1100	114	912	ø200	200	3000/800	24%
PB 2600	02 158 000	2600 x 1350	114	909	ø200	280	3000/800	16%

Skitse viser luft-flowet:

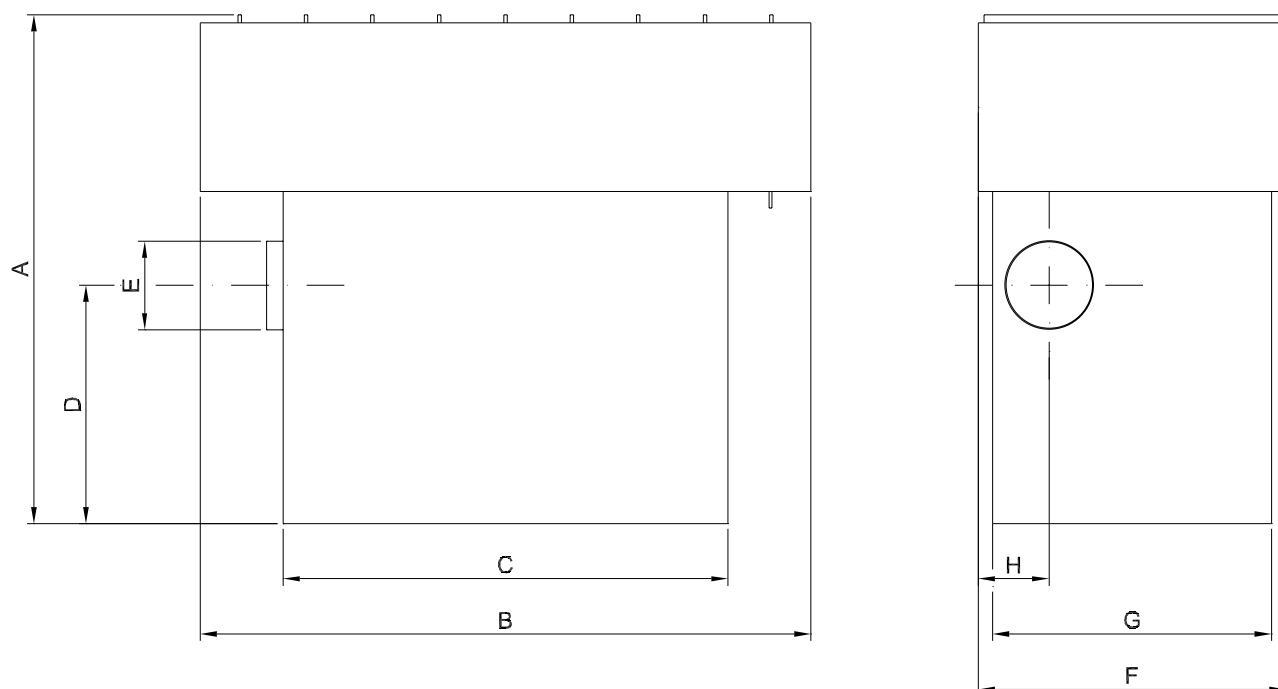
Luften suges via ripperne i bordets kamsystem (bordplade) ned mellem vandbakkerne, som fordeler suget ligeligt.

Luften samles derefter i tilslutningsstudsene for centralt sug.



Farve: RAL 5007 (struktur)





Varenr.	Type	A	B	C	D	E	F	G	H
02 151 000	PB 550	990	1100	800	430	ø160	550	500	128
02 156 000	PB 1100	990	1100	800	430	ø200	1100	1000	550
02 157 000	PB 2100	990	2100	1800	430	ø200	1100	1000	550
02 158 000	PB 2600	990	2600	2300	430	ø200	1350	1000	550