

**For ATEX-zone 22/22**

Centrifugalventilator med åben ventilatorvinge, der anvendes til punktudsugning fra luftforurenende eller spångivende arbejdsprocesser. Transporteret luft må ikke indeholde klæbende eller klistrende dampe, støv og spåner.

- Ventilator og gnisthæmmende forring er bygget efter norm EN 14986

**Arbejdsområde:**

Max. tryk: 1.750Pa

Max. luftmængde: 2.260m<sup>3</sup>/h

Max. støvmængde: 100g/m<sup>3</sup>, ikke klæbende  
Max. partikelstr.: 80x20x3mm, ikke klæbende.

Temperatur: Udsuget luft (transportluft i ventilator) = max. 60°C

Rumtemperatur: max. 40°C

**Konstruktion:**

Radialventilator med åben ventilatorvinge monteret i fuldsvejst stål kabinet og med direkte koblet motor.

**Model:** O (Transport of chips)

**Vinge:** Løbehjul type T-G. Åben vinge med bagudrettede lige, selvrensende skovlblade  
Statisk/dynamisk afbalanceret jf. ISO 14694 (BV3 G 6,3)

**Hus:** Fuldsvejst i 2mm stålplade

Gnisthæmmende forringe udført i kobber

Ventilatorhuset kan monteres med varierende udløbspositioner (RD0, RD90, RD180, RD270)

Standard lakering:

Leveres standard i galvaniseret udførelse. Derefter pulverlakeret (RAL 5007).

**Motor:** B5 flangemotor uden bimetalføler

3x400V, 50Hz (3-fasede motorer 3x400VAC kan med specialmotor frekvensreguleres. Motoren skal være mærket med frekvensreguleringsdata.)

Motor zone 22: II 3D Ex - IIB T120°C

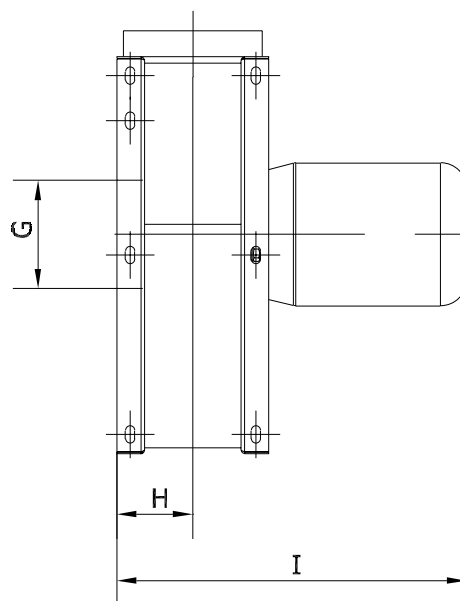
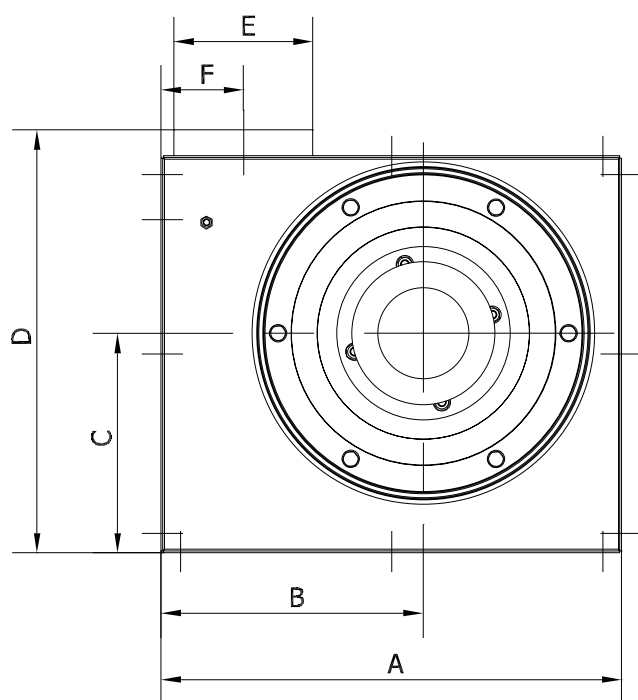
Ventilator type VT-A-O er fremstillet specielt for den udvalgte ATEX-zone og forsynet med ATEX-certifikat fra fabrik.

**Konstrueret og testet i henhold til:**

- Maskindirektiv 2006/42/EF
- ATEX-direktiv 2014/34/EU
- EMC-direktiv 2014/30/EU
- Lavspændingsdirektiv 2014/35/EU
- EN 1127-1
- EN 12100
- EN ISO 12499
- EN ISO 13857
- ISO 14694
- EN 14986
- ISO 3746
- ISO 5801
- ISO 60079-(0+A11)-(1)-(7)-(14)-(15)-(31)
- ISO 60204-1
- EN 60529+A1+A2
- IEC 60034-(1)-(2-1)-(5)-(6)-(7)-(8)-(9)-(12)-(14)-(30-1)
- EN ISO 80079-36

Type	Varenr. ATEX zone 22
VT-A 500-O2	10 320 300
VT-A 1000-O2	10 320 350
VT-A 2000-O2	10 320 400
VT-A 500-O4	10 320 450
VT-A 1000-O4	10 320 500
VT-A 2000-O4	10 320 550

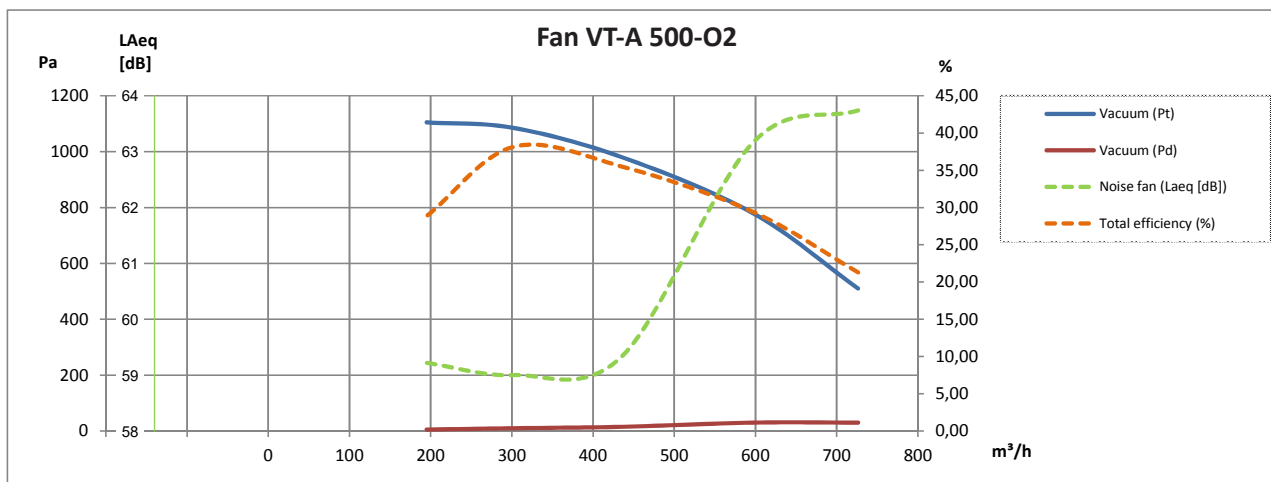
Type	Volt [V]	Polet	[kW]	Max. amp.	Start strøm	Vægt [kg]
VT-A 500-O2	3x400	2	0,37	1,00	5,70	12,0
VT-A 1000-O2	3x400	2	0,75	1,72	12,75	19,0
VT-A 2000-O2	3x400	2	1,10	2,70	17,75	20,0
VT-A 500-O4	3x400	4	0,25	0,80	4,80	12,0
VT-A 1000-O4	3x400	4	0,55	1,60	9,20	19,0
VT-A 2000-O4	3x400	4	0,55	1,60	9,20	20,0



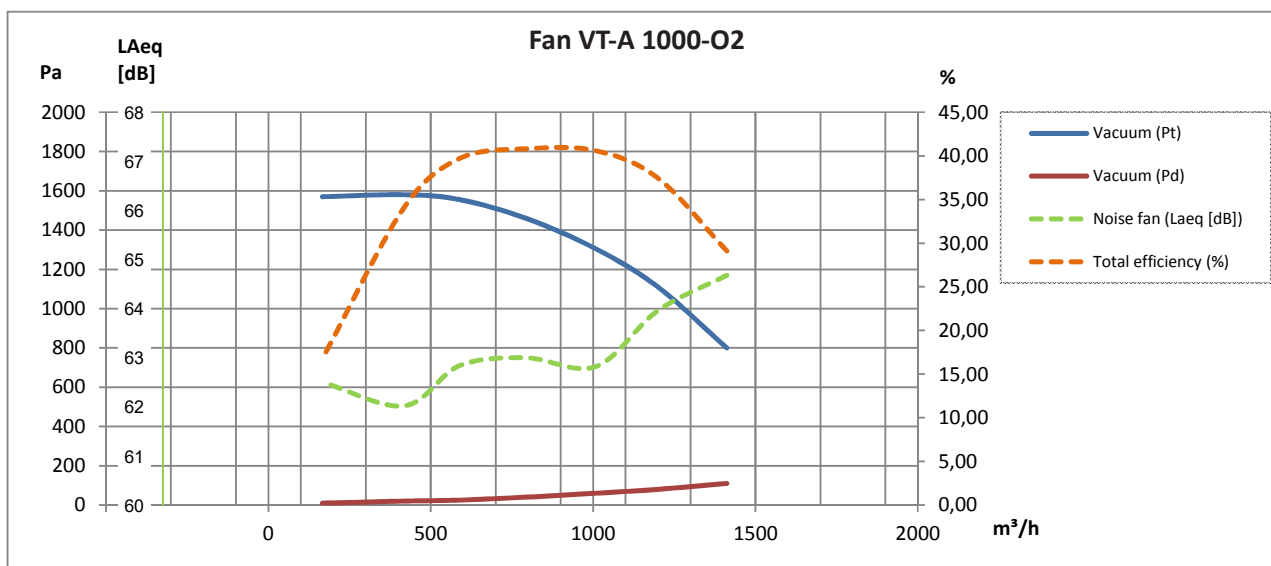
Type	A	B	C	D	E	F	G	H	I
VT-A 500-O2	409	227	192	391	ø100	79	ø100	90	358
VT-A 1000-O2	531	302	253	488	ø160	94	ø125	90	372
VT-A 2000-O2	531	302	253	488	ø160	95	ø160	90	412
VT-A 500-O4	409	227	192	391	ø100	79	ø100	90	358
VT-A 1000-O4	531	302	253	488	ø160	94	ø125	90	372
VT-A 2000-O4	531	302	253	488	ø160	95	ø160	90	412

Bemærk: Mål på studse er nippelmål

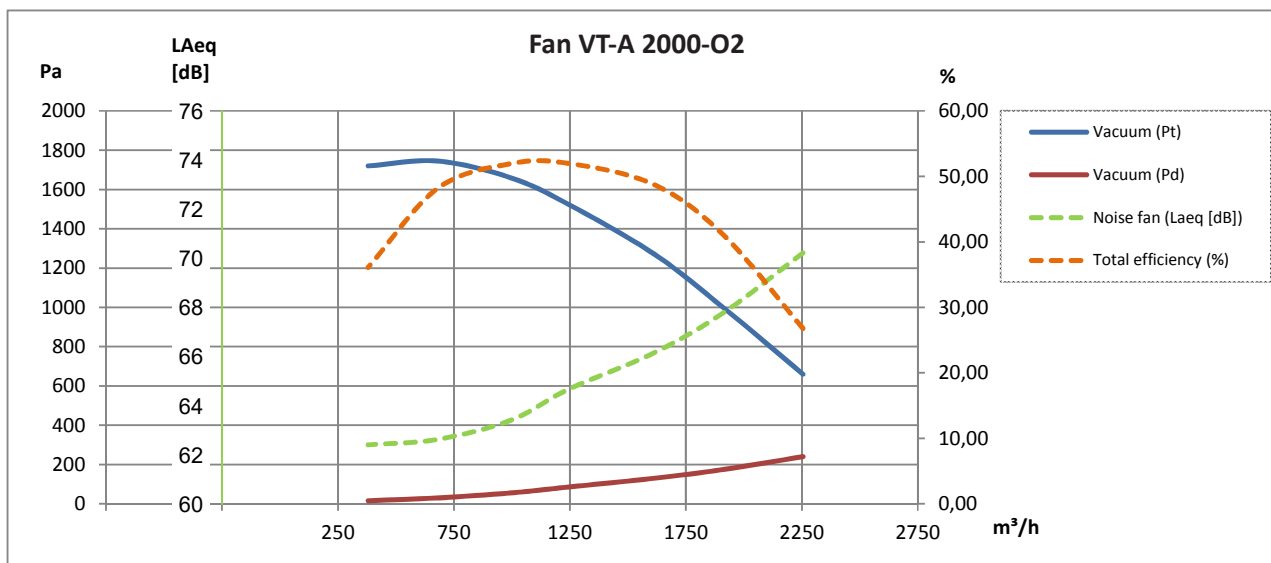
2-polet:



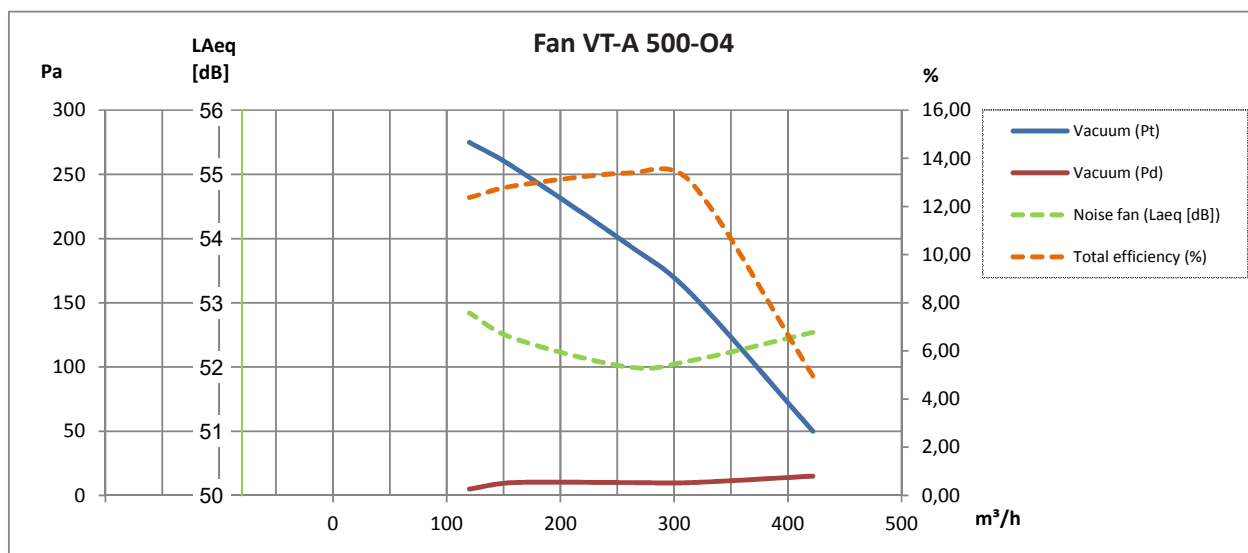
2-polet:



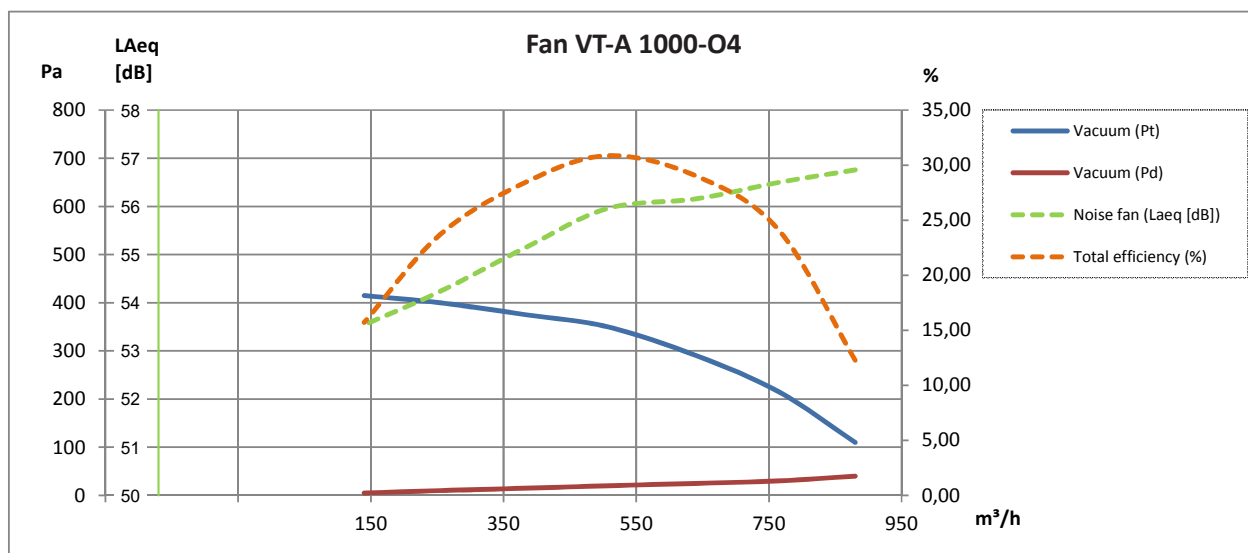
2-polet:



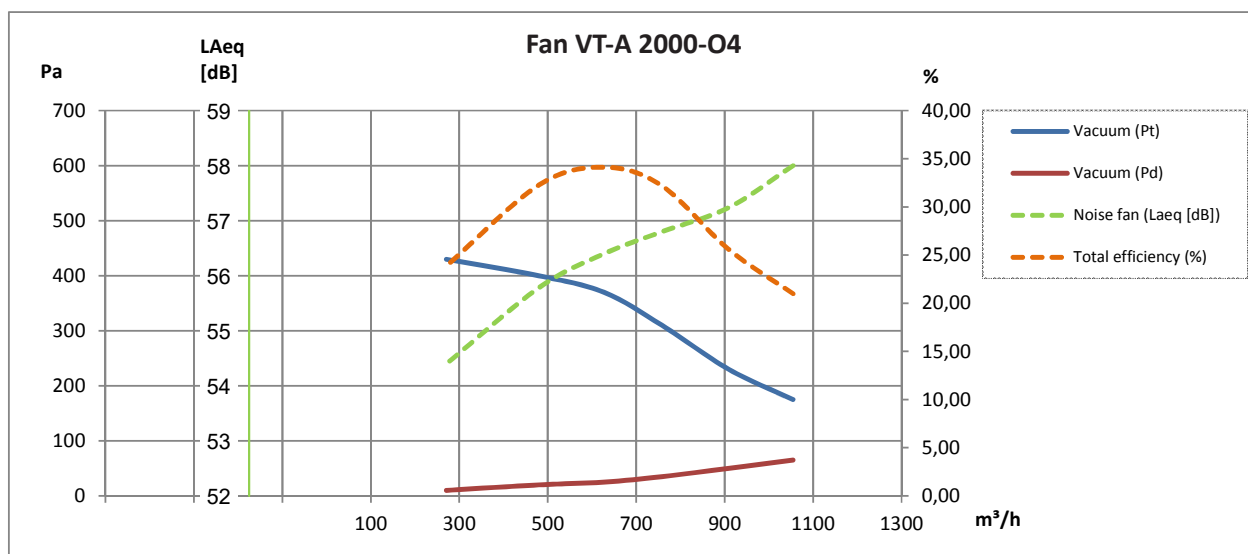
4-polet:



4-polet:



4-polet:



Rev. 05.23 Ret til ændringer forbeholdes

## Lyddæmningskabinet type VAB-A\*:

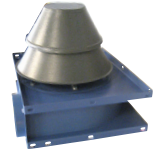
Type (Position RD0)	Varenr.
VT-A 500	10 330 000
VT-A 1000	10 330 050
VT-A 2000	10 330 100

\* Kun for ren lufttransport



## Vejrbeskyttet inddækning for luftkølingsindtag og -afkast for elektromotor:

Type	Varenr.
VT 500	03 010 800
VT 1000, VT 2000	03 030 800



## Ventilatorvinger:

Type	Nav [mm]	Ventilatortype**	[Hz]	Varenr.
VT 500	ø14	O2/O4	50	03 010 005
VT 1000	ø19	O2/O4	50	03 030 005
VT 2000	ø19	O2/O4	50	03 050 005

\*\*Open Transport



## Desuden kan leveres:

- Trykvagt i ATEX-udførelse
- Montagebeslag
- Vibrationsdæmpere
- Sikkerhedsgitter
- FLEX fleksibel forbindelse
- Frekvensomformer
- Tryktransmitter i ATEX-udførelse

Foto:

Danfoss Frekvensomformer type VLT-T med ATEX-godkendt termistorudgang