

**Für ATEX-Zone 22/22**

Zentrifugalventilator mit offenem Ventilatorrad, der für Punktabsaugung von verschmutzenden oder spänerzeugenden Arbeitsprozessen angewandt wird. Transportierte Luft darf nicht klebende oder klebrige Dämpfe, Staub und Späne enthalten.

- Ventilator und funkenhemmender Vorring sind gemäß Norm EN 14986 hergestellt

Arbeitsbereich:

Max. Druck: 1.750Pa

Max. Luftmenge: 2.600m³/h

Max. Staubmenge: 100g/m³, nicht-klebrig

Max. Partikelgrößen: 80x20x3mm, nicht-klebrig

Temperatur: Abgesaugte Luft (Transportluft im Ventilator) = Max. 60°C

Raumtemperatur: Max. 40°C

Konstruktion:

Radialventilator mit offenem Ventilatorrad montiert in vollgeschweißtem Stahlgehäuse und mit direkt gekoppeltem Motor.

Modell: O (Transport of chips)

Rad: Laufrad Typ T-G. Offenes Rad mit rückwärtig geraden, selbstreinigenden Schaufeln
Statisch/dynamisch ausgewuchtet gemäß ISO 14694 (BV3 G 6,3)

Gehäuse: In 2mm Stahlplatte vollgeschweißte

Funkenhemmende Vorringe in Kupfer hergestellt

Ventilatorgehäuse kann mit unterschiedlich Auslaufpositionen montiert werden (RD0, RD90, RD180, RD270)

Standard Lackierung:

Wird Standard in verzinkter Ausführung geliefert. Anschließen pulverlackiert (RAL 5007).

Motor: B5 Flanschmotor ohne Bimetallfühler

3x400V, 50Hz (3-phasige Motoren 3x400VAC können mit Sondermotor frequenzreguliert werden. Der Motor muß mit frequenzregulierungsdaten gekennzeichnet sein.)

Motor Zone 22: II 3D Ex - IIB T120°C

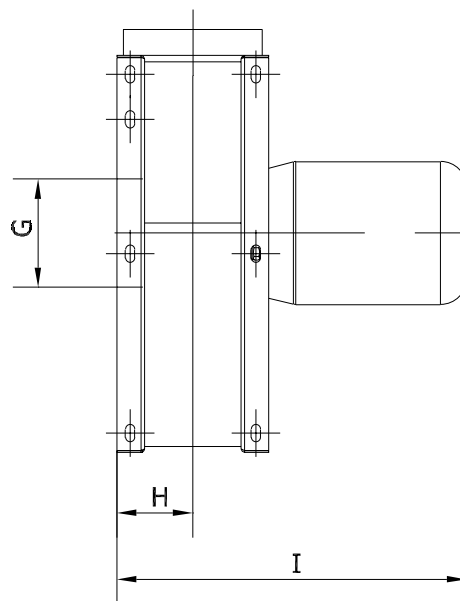
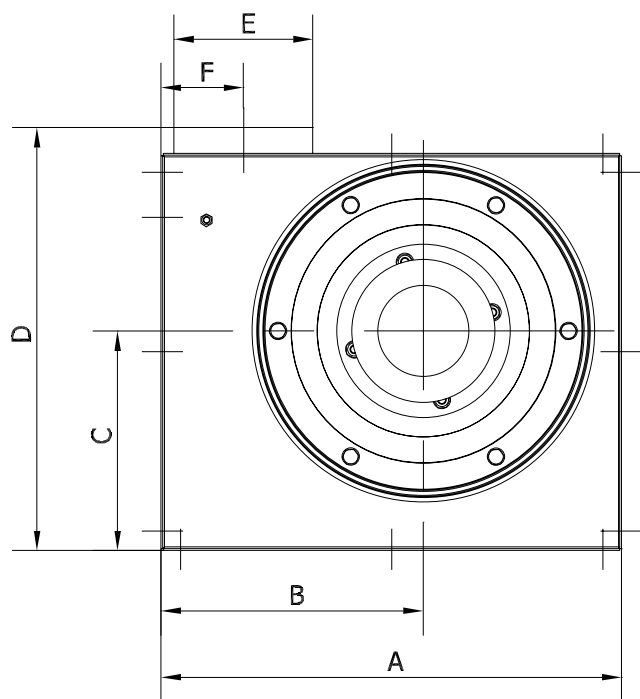
Ventilator Typ VT-A-O ist besonders für die ausgewählte ATEX-Zoner hergestellt und mit ATEX-Zertifikat ab Werk ausgestattet.

Konstruiert und geprüft gemäß:

- Maschinenrichtlinie 2006/42/EG
- ATEX-Richtlinie 2014/34/EU
- EMV-Richtlinie 2014/30/EU
- Niederspannungsrichtlinie 2014/35/EU
- EN 1127-1
- EN 12100
- EN ISO 12499
- EN ISO 13857
- ISO 14694
- EN 14986
- ISO 3746
- ISO 5801
- ISO 60079-(0+A11)-(1)-(7)-(14)-(15)-(31)
- ISO 60204-1
- EN 60529+A1+A2
- IEC 60034-(1)-(2-1)-(5)-(6)-(7)-(8)-(9)-(12)-(14)-(30-1)
- EN ISO 80079-36

Typ	Bestell-Nr. ATEX-Zone 22 (innen)/ 22 (ausen)
VT-A 500-O2	10 320 300
VT-A 1000-O2	10 320 350
VT-A 2000-O2	10 320 400
VT-A 500-O4	10 320 450
VT-A 1000-O4	10 320 500
VT-A 2000-O4	10 320 550

Typ	Volt [V]	Polig	[kW]	Max. Amp.	Start- strom	Gewicht [kg]
VT-A 500-O2	3x400	2	0,37	1,00	5,70	12,0
VT-A 1000-O2	3x400	2	0,75	1,72	12,75	19,0
VT-A 2000-O2	3x400	2	1,10	2,70	17,75	20,0
VT-A 500-O4	3x400	4	0,25	0,80	4,80	12,0
VT-A 1000-O4	3x400	4	0,55	1,60	9,20	19,0
VT-A 2000-O4	3x400	4	0,55	1,60	9,20	20,0

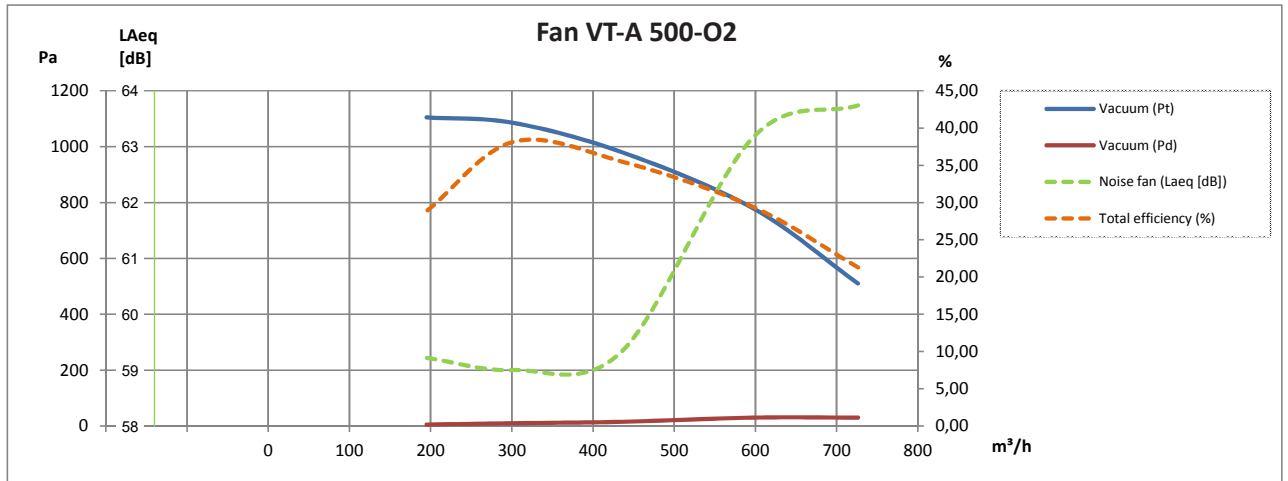


Typ	A	B	C	D	E	F	G	H	I
VT-A 500-O2	409	227	192	391	ø100	79	ø100	90	358
VT-A 1000-O2	531	302	253	488	ø160	94	ø125	90	372
VT-A 2000-O2	531	302	253	488	ø160	95	ø160	90	412
VT-A 500-O4	409	227	192	391	ø100	79	ø100	90	358
VT-A 1000-O4	531	302	253	488	ø160	94	ø125	90	372
VT-A 2000-O4	531	302	253	488	ø160	95	ø160	90	412

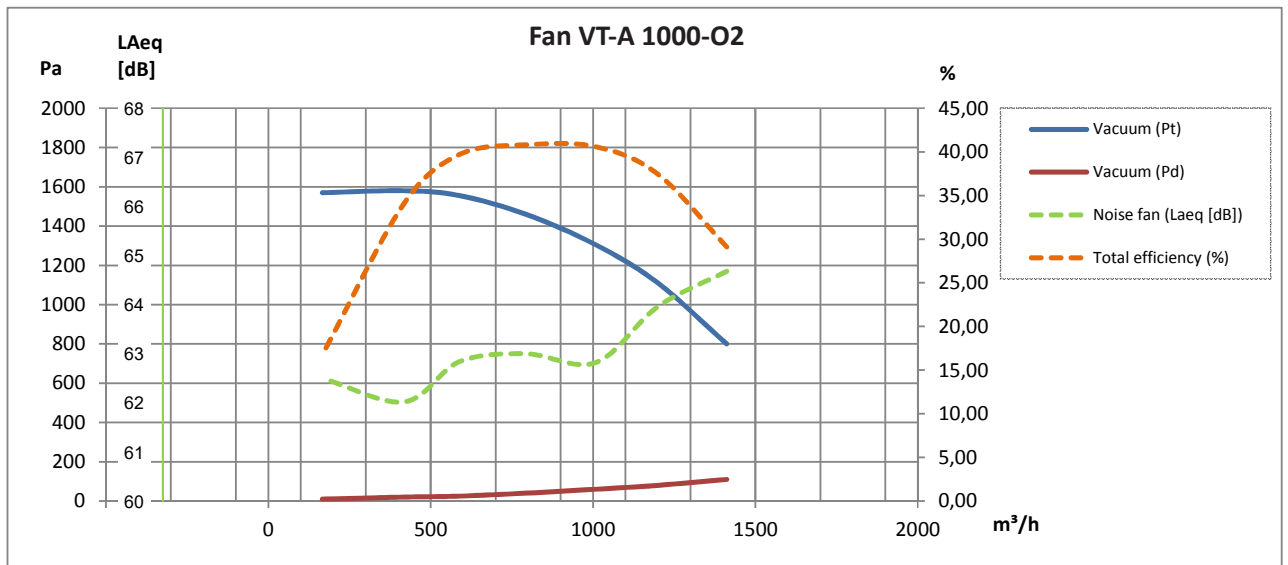
Bitte, bemerken: Stützenmaße sind Nippelmaß

Rev. 05.23
Recht auf Änderungen bleibt vorbehalten.

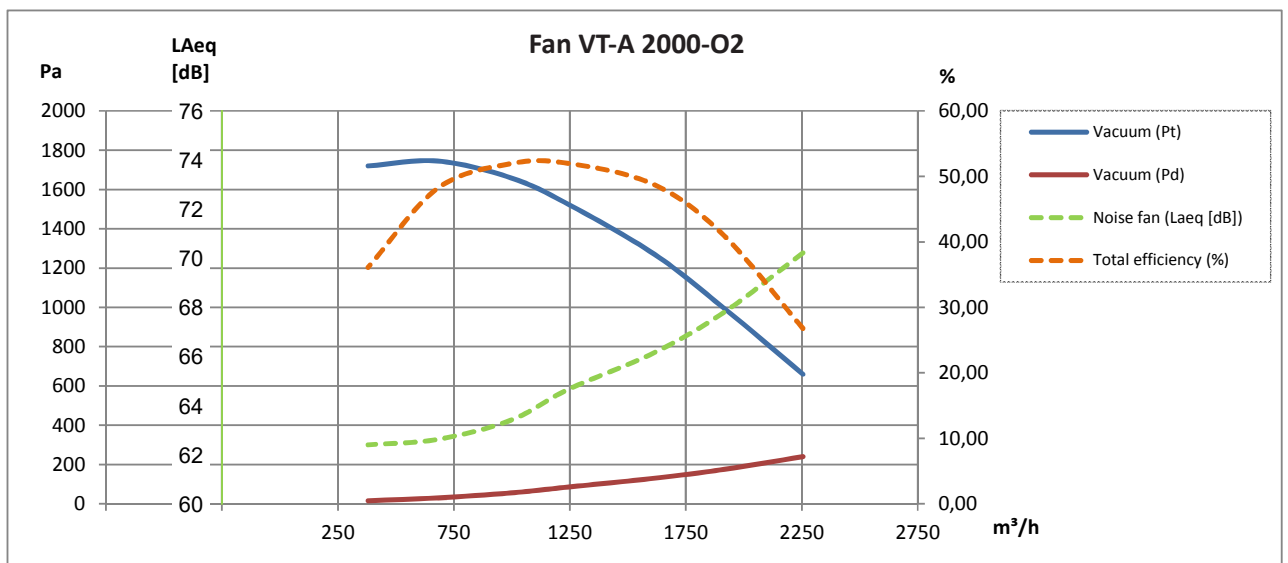
2-polig:



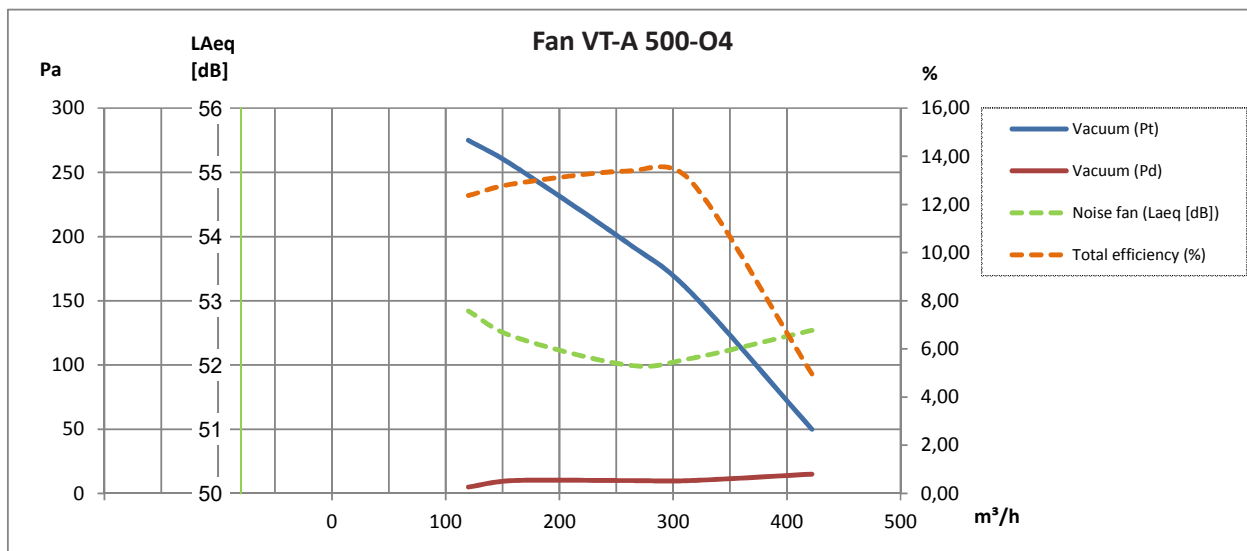
2-polig:



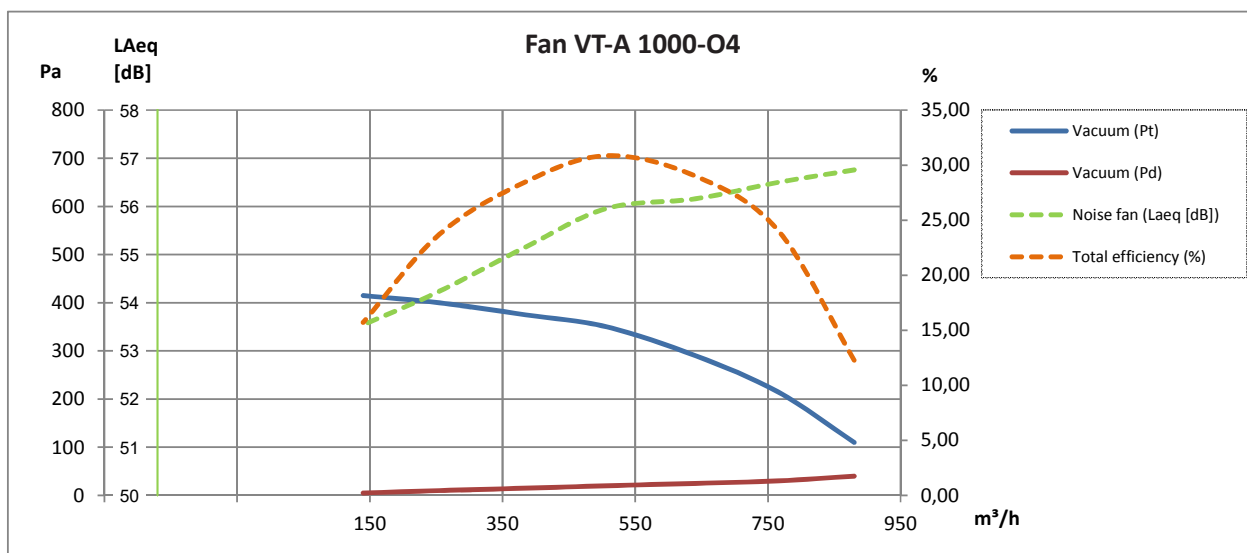
2-polig:



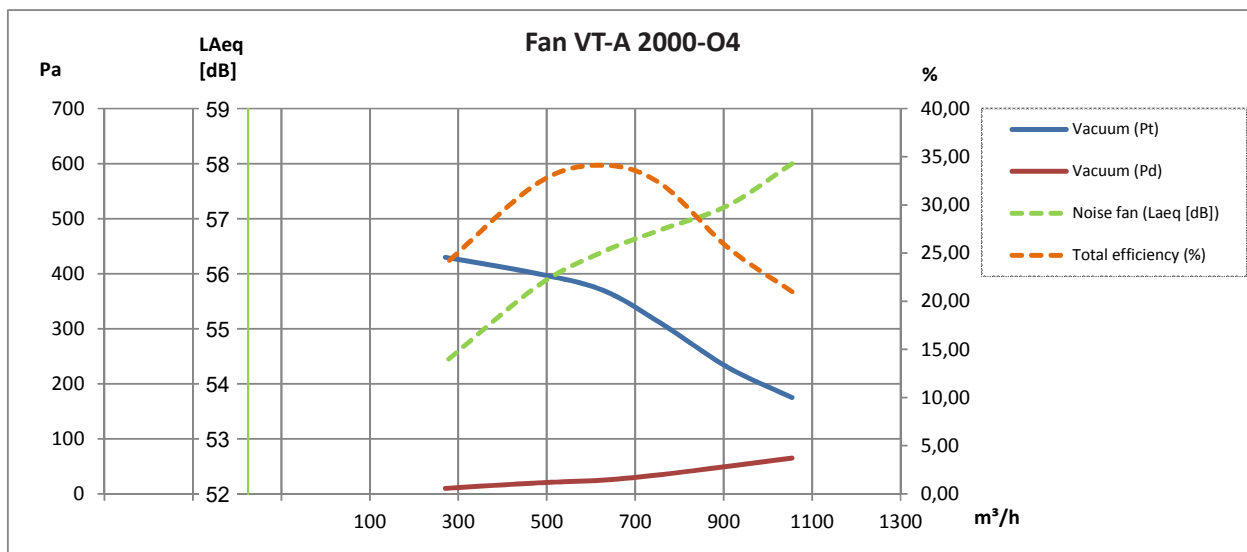
4-polig:



4-polig:



4-polig:



Rev. 05.23 Recht auf Änderungen bleibt vorbehalten.

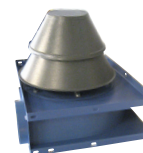
Schallschutzhaube Typ VAB-A*:

Typ (Position RD0)	Bestell-Nr.
VT-A 500	10 330 000
VT-A 1000	10 330 050
VT-A 2000	10 330 100

* Nur für reine Lufttransport

**Wettergeschützte Eindeckung für Luftkühlungseinlauf und -abluft für Elektro-Motoren:**

Typ	Bestell-Nr.
VT 500	03 010 800
VT 1000, VT 2000	03 030 800

**Ventilatorrad:**

Typ	Nabe [mm]	Ventilator typ**	[Hz]	Bestell-Nr.
VT 500	ø14	O2/O4	50	03 010 005
VT 1000	ø19	O2/O4	50	03 030 005
VT 2000	ø19	O2/O4	50	03 050 005

**Open Transport

**Weiter sind lieferbar:**

- Druckwache in ATEX-Ausführung
- Montagebeschlag
- Schwingungsdämpfer
- Schutzgitter
- FLEX flexible Verbindungen
- Frequenzumrichter
- Drucktransmitter in ATEX-Ausführung

Foto:

Danfoss Frequenzumrichter Typ VLT-T mit ATEX-genehmigtem Thermistorausgang