



Centrifugalventilator med åben ventilatorvinge, der anvendes til punktudsugning fra luftforurenende eller spångivende arbejdsprocesser. Transporteret luft må ikke indeholde klæbende eller klistrende dampe eller støv.

Arbejdsområde:

Max. tryk: 1.750Pa

Max. luftmængde: 2.260m³/h

Max. støvmængde: 100g/m³, ikke klæbende

Max. partikelstr.: 80x20x3mm, ikke klæbende.

Temperatur: Udsuget luft (transportluft i ventilator) = max. 60°C

Rumtemperatur: max. 40°C

Ventilator varenr.	Opnået virkningsgrad	Måleopstilling	Type virkningsgrad	Virkningsgrad klassificering	VSD	Produktionsår	Producent side	Modelnr./ type	Motorindgangseffekt, volumenstrøm og vakuum v/optimal virkningsgrad			Omdr./ min.	Trykforhold	Skrotning side	Miljø side	Opstilling måling side
									kW	m ³ /h	Pa (Ps)					
03 021 000	13,2	D	Total	■	NO	CE-mærke	0.B4	VT 500-O4	0,09	315	155	1412	1,00	0.B4	0.B4	0.B4
03 041 000	20,8	D	Total	■	NO	CE-mærke	0.B4	VT 1000-O4	0,16	507	350	1446	1,00	0.B4	0.B4	0.B4
03 066 000	34,1	D	Total	■	NO	CE-mærke	0.B4	VT 2000-O4	0,19	758	310	1439	1,00	0.B4	0.B4	0.B4
03 011 000	38,2	D	Total	■	NO	CE-mærke	0.B4	VT 500-O2	0,24	302	1085	2896	1,01	0.B4	0.B4	0.B4
03 031 000	40,8	D	Total	■	NO	CE-mærke	0.B4	VT 1000-O2	0,78	793	1460	2899	1,01	0.B4	0.B4	0.B4
03 051 000	51,9	D	Total	■	NO	CE-mærke	0.B4	VT 2000-O2	1,02	1243	1500	2913	1,01	0.B4	0.B4	0.B4

■ Ikke godkendt i henhold til EU327/2011 ERP 2015
Må indsættes på renluftside af Gram-filteranlæg som transportventilator jf. EU 327/2011 og EN 13349/2010

Konstruktion:

Radialventilator med åben ventilatorvinge monteret i opsvejst stål kabinet og med direkte koblet motor.

Model: O (Transport of chips)

Vinge: Løbehjul type T-G, åben vinge med bagudrettede lige, selvrensende skovlblade
Statisk/dynamisk afbalanceret jf. ISO 14694 (BV3 G 6,3)

Hus: Opsvejst i 2mm stålplade

Ventilatorhuset kan monteres med varierende udløbspositioner (RD0, RD90, RD180, RD270)

Standard lakering:

Pulverlak for indendørs montage (RAL 5007), for udendørs placering anbefales tillige galvanisering

Motor: IE3 ved ≥ 0,75kW, 3x400V / IE1 eller IE2 ved < 0,75kW, 3x400V eller ved 1x230V

B5 flangemotor uden bimetalføler

3x400V eller 1x230V / 50Hz (3-fasede motorer kan frekvensreguleres)

**Ventilator type VT-O kan også leveres galvaniseret og i gnistfri udførelse (kobberring i indløb)
For ATEX-ventilatorer - se gruppe 10**

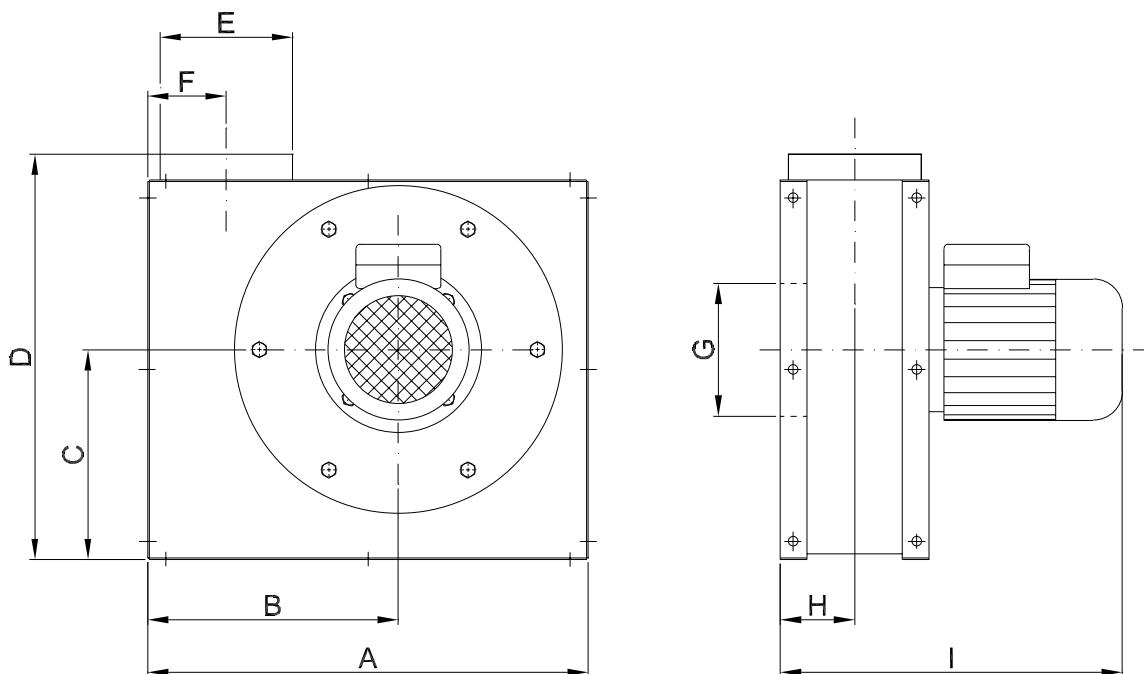
Konstrueret og testet i henhold til:

- Maskindirektivet 2006/42/EF
- EMC direktivet 2014/30/EU
- Direktiv 2014/35/EU om lavspænding
- Harmoniserede standarder: EN 12100, EN 60204-1, EN ISO 13857, ISO 12499
- Øvrige standarder: ISO 3746, ISO 5801
- Samt: EU-forordning nr. 327/2011 (ERP 2013 og 2015)

Type	Varenr.	Volt [V]	[Omdr./min.]	[kW]	Mærkestrøm (Amp)	Startstrøm [I_L/I_N]	Vægt [kg]
VT 500-O2	03 011 000	3x400	2-polet	0,37	■	■	15,0
VT 1000-O2	03 031 000	3x400	2-polet	0,75	■	■	27,0
VT 2000-O2	03 051 000	3x400	2-polet	1,10	■	■	29,0
VT 500-O4	03 021 000	3x400	4-polet	0,25	■	■	15,0
VT 1000-O4	03 041 000	3x400	4-polet	0,55	■	■	25,0
VT 2000-O4	03 066 000	3x400	4-polet	0,55	■	■	22,0
VT 500-O2	03 015 000	1x230	2-polet	0,37	■	■	15,0
VT 1000-O2	03 035 000	1x230	2-polet	0,75	■	■	27,0
VT 2000-O2	03 061 000	1x230	2-polet	1,10	■	■	29,0
VT 500-O4	03 024 000	1x230	4-polet	0,25	■	■	15,0
VT 1000-O4	03 045 000	1x230	4-polet	0,55	■	■	25,0
VT 2000-O4	03 068 000	1x230	4-polet	0,55	■	■	22,0

■ Se afsnittet "Generelle informationer" vedr. elektromotorer

Motordata $\geq 0,75$ kW, 3x400V, jf. IE3-motorer.

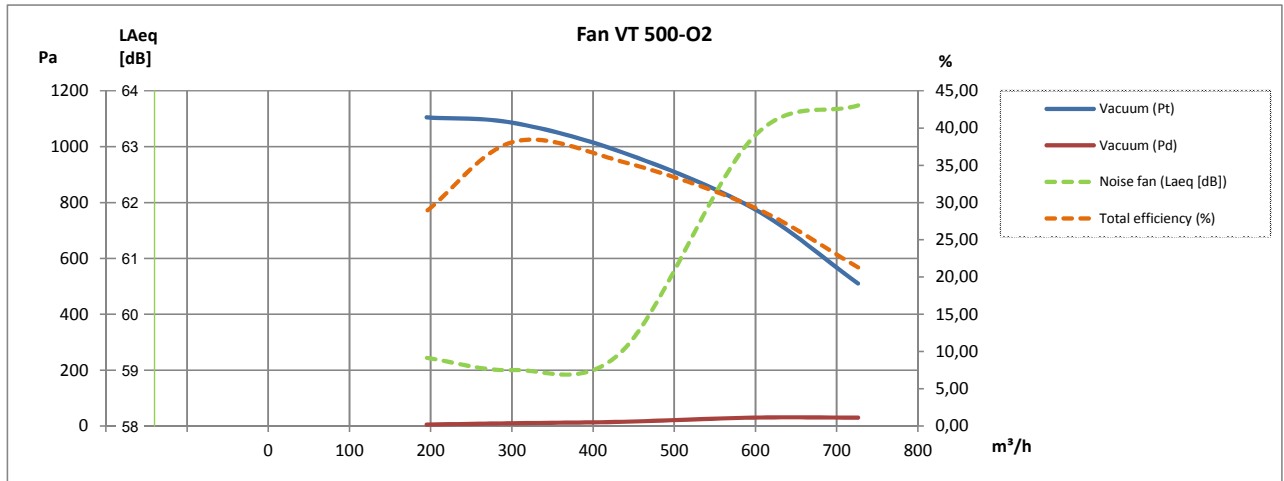


Type	Varenr.	A	B	C	D	E	F	G	H	I
VT 500-O2	03 011 000	409	227	192	391	ø100	79	ø100	90	358
VT 1000-O2	03 031 000	531	302	253	488	ø160	94	ø125	90	372
VT 2000-O2	03 051 000	531	302	253	488	ø160	95	ø160	90	412
VT 500-O4	03 021 000	409	227	192	391	ø100	79	ø100	90	358
VT 1000-O4	03 041 000	531	302	253	488	ø160	94	ø125	90	372
VT 2000-O4	03 066 000	531	302	253	488	ø160	95	ø160	90	412
VT 500-O2	03 015 000	409	227	192	391	ø100	79	ø100	90	358
VT 1000-O2	03 035 000	531	302	253	488	ø160	94	ø125	90	372
VT 2000-O2	03 061 000	531	302	253	488	ø160	95	ø160	90	412
VT 500-O4	03 024 000	409	227	192	391	ø100	79	ø100	90	358
VT 1000-O4	03 045 000	531	302	253	488	ø160	94	ø125	90	372
VT 2000-O4	03 068 000	531	302	253	488	ø160	95	ø160	90	412

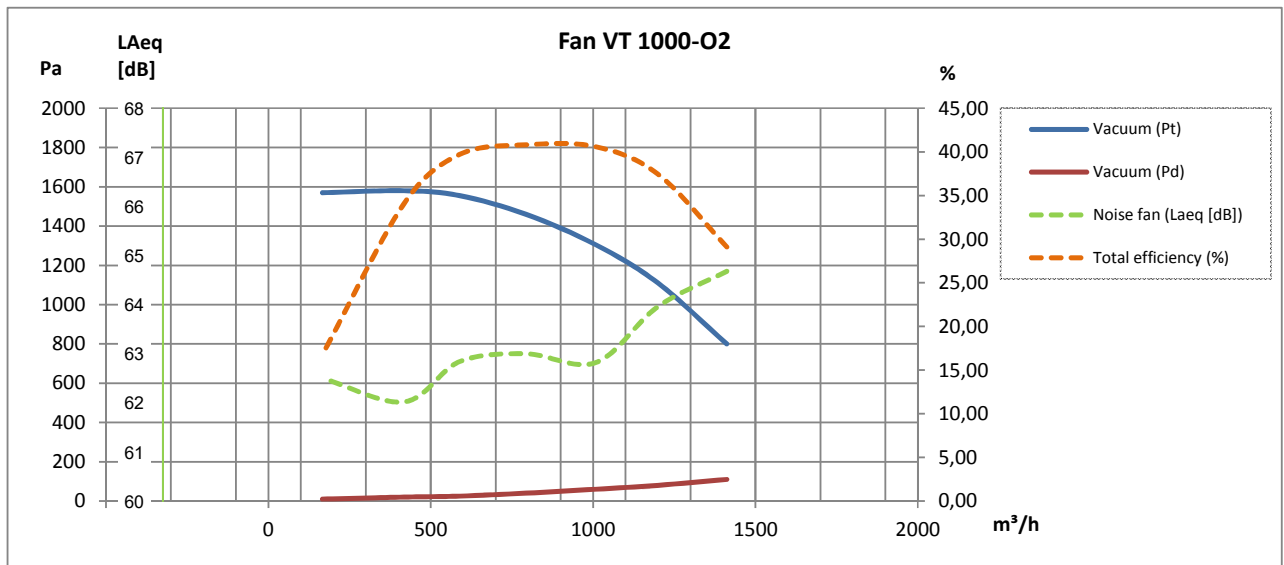
Bemærk: Mål på studse er nippelmål

Rev. 05.23 Ret til ændringer forbeholdes

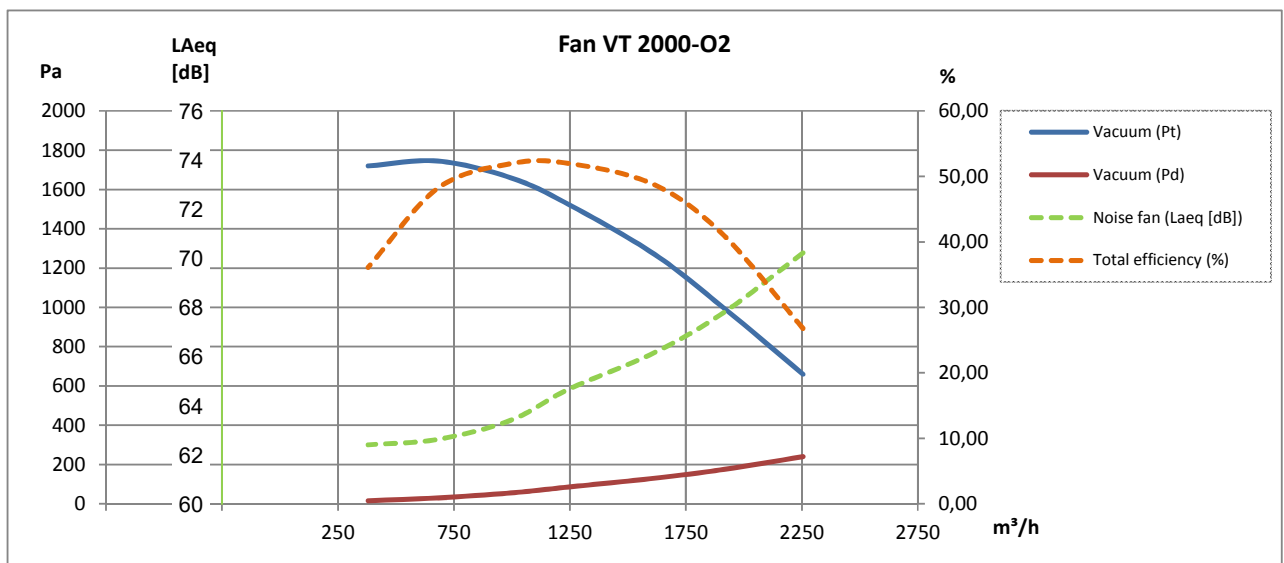
2-polet:



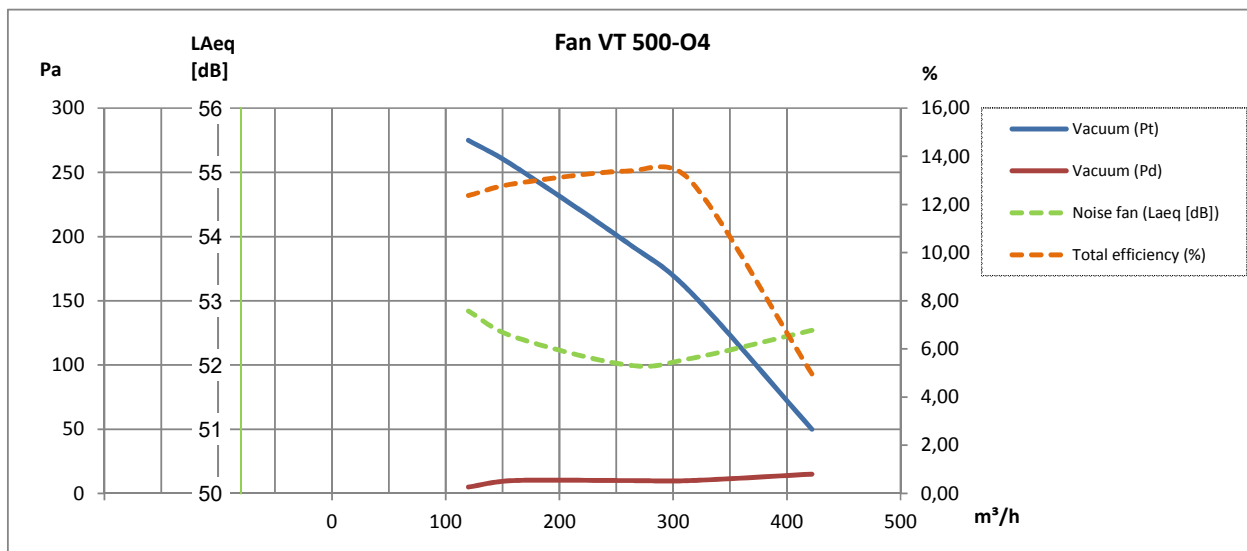
2-polet:



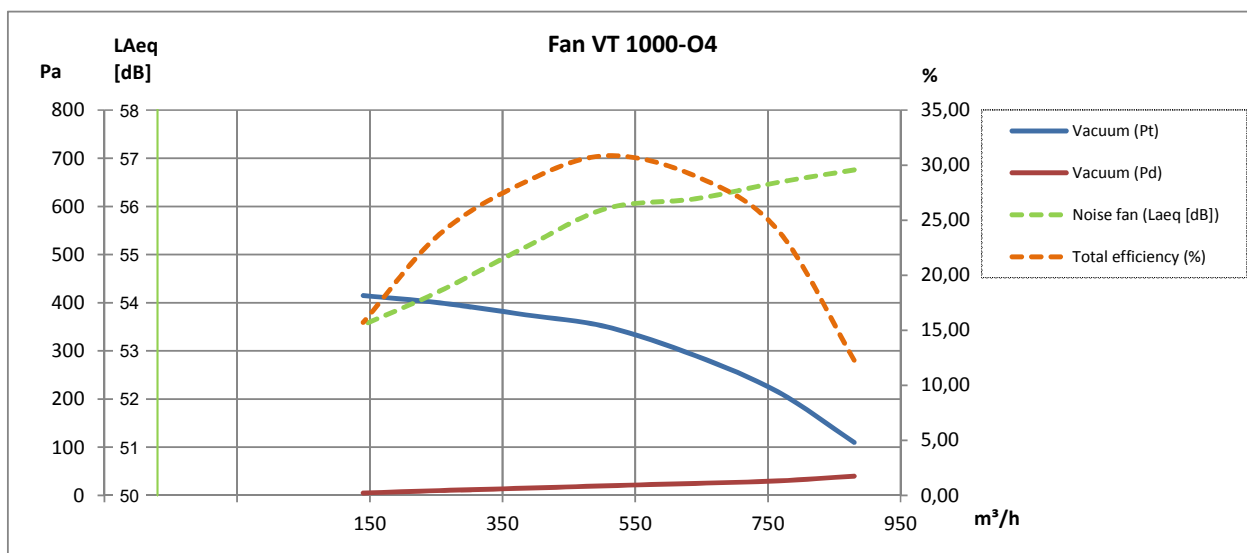
2-polet:



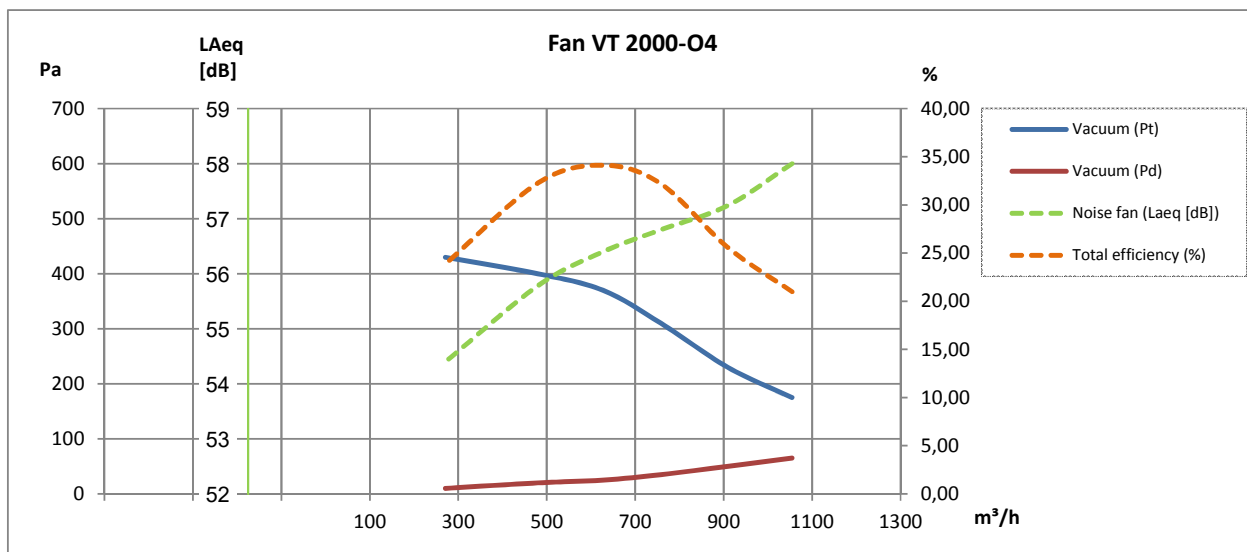
4-polet:



4-polet:



4-polet:



Rev. 05.23 Ret til ændringer forbeholdes

Beskrivelse	Varenr.
Tillæg for 60Hz drift (ekskl. evt. specialmotor)	09 185 000

Alle udgaver af ventilator type VT-O kan også leveres i en galvaniseret udgave med gnistsikring i kobber (Cu) på indløbsdysse!



Lyddæmpningskabinet type VB*:

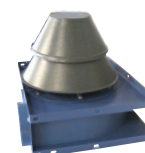
Type (Position RD0)	Varenr.
VT 500	03 184 000
VT 1000	03 180 000
VT 2000	03 181 000
Tillæg for lyddæmpningskabinet type VB med sideafkast, ventilatorposition RD0	03 550 000

* Kun for ren lufttransport



Vejrbeskyttet inddækning for luftkølingsindtag og -afkast for elektromotor:

Type	Varenr.
VT 500	03 010 800
VT 1000, VT 2000	03 030 800



Ventilatorvinger:

Type	Nav [mm]	Ventilatorstype**	[Hz]	Varenr.
VT 500	ø14	O2/O4	50	03 010 005
VT 1000	ø19	O2/O4	50	03 030 005
VT 2000	ø19	O2/O4	50	03 050 005
VT 500	ø14	O2/O4	60	03 010 105
VT 1000	ø19	O2/O4	60	03 030 305
VT 2000	ø19	O2/O4	60	03 050 305

**Open Transport



Desuden kan leveres:

- Trykvagt
- Montagebeslag
- Vibrationsdæmpere
- Sikkerhedsgitter
- FLEX fleksibel forbindelse
- Eksplosionsbeskyttet konstruktion til brug i ATEX zoner
- Motorstarter Y-D
- Frekvensomformer

Foto:
Danfoss Frekvensomformer type VLT