



Kompakt filteranlæg med manuel Roto-rens. Velegnet til filtrering af luft fra støv- og spångivende processer med korte driftsintervaller, f. eks. i forbindelse med slibemaskiner og mindre blæsekabiner.

Kan leveres med påbygget ventilator type VT 500 (for FR 3) eller VL 750 (for FR 5) oven på anlægget.

**FR:** Luftmængde: Op til 560m<sup>3</sup>/h  
 Vakuum: Op til 5.000Pa  
 Filterareal: 3,00 - 3,75m<sup>2</sup>

**FR-V:** Luftmængde: Op til 560m<sup>3</sup>/h  
 Vakuum: Op til 40.000Pa  
 Filterareal: 3,00 - 3,75m<sup>2</sup>

### Beskrivelse

- Forurenede luft ledes via indløbsstuds på venstre side af anlægget ind i forudskillerkammeret, hvor større støvpartikler / spåner udskilles til støvskuffen nederst i anlægget.
- Luften føres op og filtreres via lodret stående filterpatron.
- Manuel filterrens via Gram Roto-rens. Når der drejes på det udvendige håndtag, berøres filterplisseringerne indvendigt fra, og støv og spåner rystes derved fri. Filterrens må kun betjenes/aktiveres ved driftstop.
- Den rene luft ledes ud gennem studs i top af anlægget.
- Støv og spåner opsamles i støvskuffe nederst i anlægget. Støvskuffe monteret med Quicklock-justerbar støvskuffesystem og forsynet med 4 stk. udvendig hjul ø50mm.

### En enkel løsning til mindre filtreringsopgaver

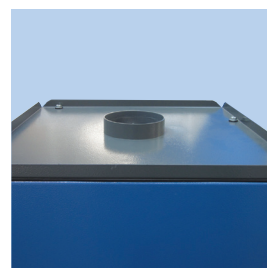
For opgaver af kortere varighed og med mindre mængder er FR-anlægget en fordelagtig løsning, der enkelt klarer opgaven.



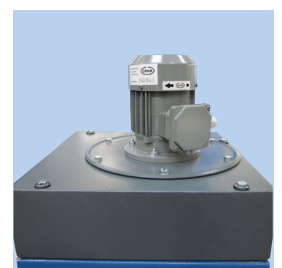
**Nem rensning af filter**  
 Efter endt brug rengøres filtret nemt ved at dreje 5 - 10 gange på det udvendige håndtag.



**Nem tømning af støvskuffen**  
 Quicklock-justerbar støvskuffe på 4 hjul sikrer brugervenlig betjening af støvskuffen.



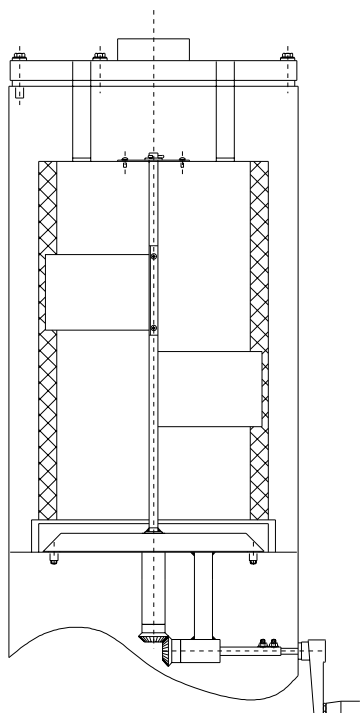
**Nemt filterskift fra top af anlægget**  
 Topplade med integreret afløbsstuds afmonteres, og filter kan skiftes.



**FR-anlæg med topmonteret ventilator**  
 Med fastmonteret Gram ventilator i top opnås et særdeles kompakt og pladsbesparende anlæg (ikke muligt på versionen type FR-V).

**Filtre:** Patronfiltre type Staubmaster ø320 eller ø400mm. Længde: 500mm

**Filterstyring:** Filterpatronen renses manuelt efter endt brug ved at aktivere Gram Roto-rens, der virker ved, at roterende plasticstrips renses filteret indvendigt - også mellem plisseringerne. Aktivieres ved at dreje på udvendigt håndtag 5 - 10 gange, når ventilatoren er stoppet.



### Filtermateriale:

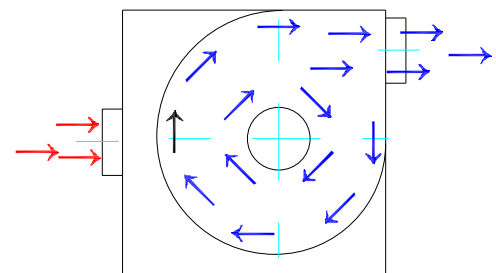
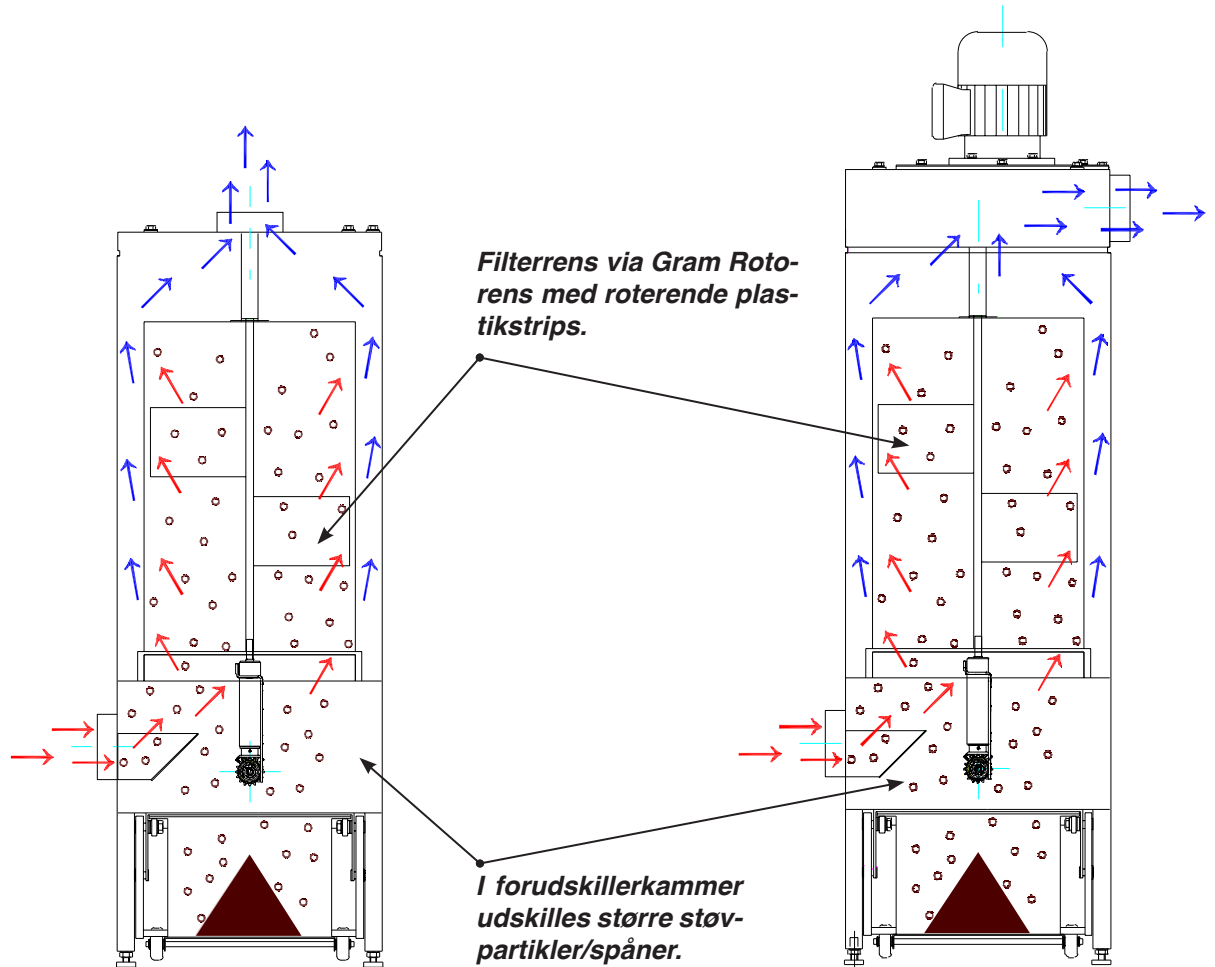
Standard	Materiale	Anvendes til
G101	Polyesterflis	Tørre ikke statisk ladede eller hygroskopiske støvpartikler > 0,2µm gips og træ
<b>Alternativ</b>		
G113	Polyesterflis med PFPT-coating, antistatisk	Statisk ladede eller hygroskopiske partikler
G116A	Polyesterflis med teflon-membran, antistatisk	Finere statisk ladede støvarter



Filtrene opfylder kravene til udskilningsgrad for støvklasse M jf. DIN EN 60335-2-69 Bilag AA (udskilningsgrad > 99,9%).

Principskitse for flow gennem filterenhed type FR/FR-V:

Principskitse for flow gennem filterenhed type FR med topmonteret ventilator:



## Konstruktion/overflade:

Filterenhed type FR/FR-V er konstrueret i henhold til:

- Maskindirektivet 2006/42/EF
- EMC-direktivet 2014/30/EU
- Lavspændingsdirektivet 2014/35/EU
- Harmoniserede standarder: EN 349, EN 4414, EN 12100, EN 60204-1, EN ISO 13857
- Øvrige standarder: ISO 3746

Filterhuset er opbygget i 2mm sort stålplade

Overflade pulverlakeret RAL 5007/7011 struktur

## Desuden kan leveres:

- Reduktioner til indløb og afkast
- Afkastlyddæmper\* (for FR-anlæg med ventilator)  
\*BEMÆRK: Udført for recirkulation
- Filtervagt (pressostat) til måling af differenstryk over filtret



Foto:  
Filterenhed type FR 5/VL 750 med påbygget afkastlyddæmper

Filterenhed type FR/FR-V fås i størrelser, som vist i nedenstående skemaer.

Kontakt os gerne for hjælp til valg af optimalt anlæg under hensyntagen til luftmængde, støvtype og -mængde, driftstider osv.

- **FR-V** er til højvakuumbrug

## Filterenhed type FR (max. 5.000Pa):

Type	Varenr.	$\Delta P$ start/slut <sup>3)</sup> [Pa]	Filterareal [m <sup>2</sup> ]	Støvsuffe [L]	Vægt [kg]
FR 3	04 601 000	300/2000	3,00 <sup>1)</sup>	13	30
FR 5	04 603 000	300/2000	3,75 <sup>2)</sup>	21	50

<sup>1)</sup> Staubmaster  $\varnothing 320 \times 500 \text{mm}$ , 3,00m<sup>3</sup>, G101 (08 113 000)

<sup>2)</sup> Staubmaster  $\varnothing 400 \times 500 \text{mm}$ , 3,75m<sup>3</sup>, G101 (08 114 000)

<sup>3)</sup> Tryktab angivet over filterpatron.

## Filterenhed type FR med topmonteret ventilator (max. 5.000Pa):

Type	Varenr.	Volt [V]	[Omdr./ min.]	Motor [kW]	$\Delta P$ start/slut <sup>3)</sup> [Pa]	Filterareal [m <sup>2</sup> ]	Støvsuffe [L]	Vægt [kg]
FR 3/VT 500	04 220 000	3x400	2-polet	0,37	300/2000	3,00 <sup>1)</sup>	13	55
FR 5/VL 750	04 221 000	3x400	2-polet	0,75	300/2000	3,75 <sup>2)</sup>	21	85

<sup>1)</sup> Staubmaster  $\varnothing 320 \times 500 \text{mm}$ , 3,00m<sup>3</sup>, G101 (08 113 000)

<sup>2)</sup> Staubmaster  $\varnothing 400 \times 500 \text{mm}$ , 3,75m<sup>3</sup>, G101 (08 114 000)

<sup>3)</sup> Tryktab angivet over filterpatron.

## Filterenhed type FR-V (max. 40.000Pa):

Type	Varenr.	$\Delta P$ start/slut <sup>3)</sup> [Pa]	Filterareal [m <sup>2</sup> ]	Stovskuffe [L]	Vægt [kg]
FR-V 3	04 610 000	300/2000	3,00 <sup>1)</sup>	13	30
FR-V 5	04 610 200	300/2000	3,75 <sup>2)</sup>	21	50

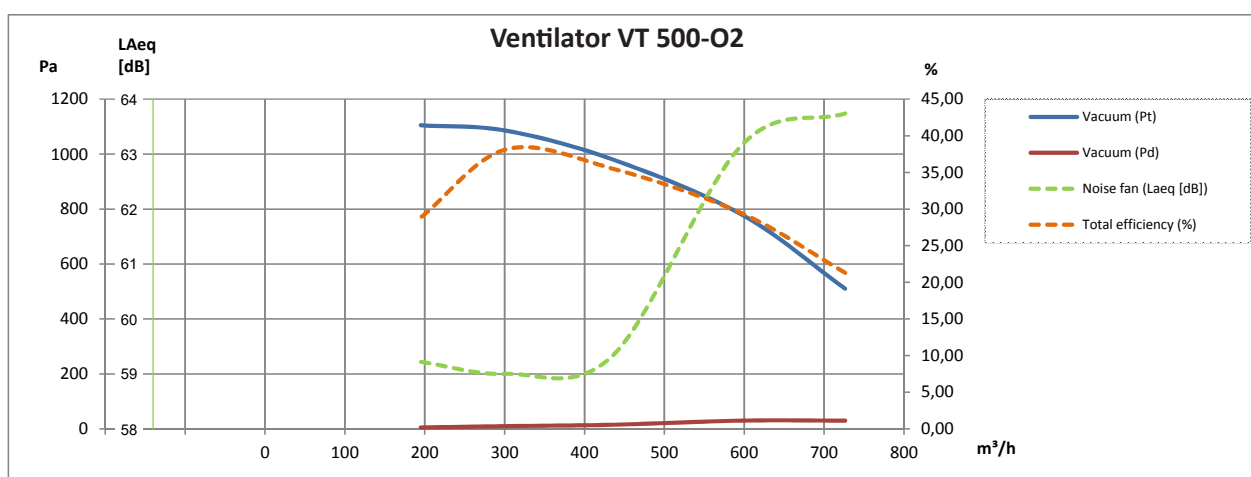
<sup>1)</sup> Staubmaster  $\varnothing 320 \times 500 \text{ mm}$ , 3,00m<sup>3</sup>, G101 (08 113 000)

<sup>2)</sup> Staubmaster  $\varnothing 400 \times 500 \text{ mm}$ , 3,75m<sup>3</sup>, G101 (08 114 000)

<sup>3)</sup> Tryktab angivet over filterpatron.

## Påbygningsventilatorer:

### 2-polet:



### 2-polet:

