



Unité de filtration compacte avec Roto-nettoyage manuel. Convient pour la filtration de l'air provenant de processus de fabrication de poussières et de copeaux avec des intervalles de fonctionnement courts, par exemple en liaison avec des meuleuses et des petites cabines de sablage.

Est disponible avec un ventilateur intégré de type VT 500 (pour FR 3) ou VL 750 (pour FR 5) sur le dessus de l'unité.

**FR:** Débit d'air: Jusqu'à 560m<sup>3</sup>/h  
Vacuum: Jusqu'à 5,000Pa

**FR-V:** Débit d'air: Jusqu'à 560m<sup>3</sup>/h  
Vacuum: Jusqu'à 40,000Pa

**Surface filtrante:** 3,00 - 3,75m<sup>2</sup>

### Description

- L'air pollué entre par l'entrée sur le côté gauche de l'unité dans la chambre du pré-séparateur, où les plus grandes particules de poussière / copeaux sont séparés vers le bac à poussière en bas de l'unité.
- L'air est dirigé vers le haut et filtré par une cartouche filtrante placée verticalement.
- Nettoyage manuel du filtre par le système Gram Roto-nettoyage. Lorsque la poignée extérieure est tournée, les plis du filtre sont touchés de l'intérieur et la poussière et les copeaux sont ainsi libérés. Le nettoyage du filtre ne peut être effectué/activé qu'à l'arrêt.
- L'air propre est évacué par la sortie de l'unité supérieure.
- La poussière et les copeaux sont collectés dans le bac à poussière situé en dessous de l'appareil. Le bac à poussière est monté sur un système de réglage rapide Quicklock et est équipé de 4 roues extérieures de 50 mm de diamètre.

### Une solution simple pour les petites tâches de filtration

Pour les tâches de courte durée et avec un volume de matériau plus petit, l'unité FR est une solution avantageuse qui fait facilement le travail.



#### Nettoyage facile du filtre

Après utilisation, le filtre se nettoie facilement en tournant la poignée extérieure 5 à 10 fois.



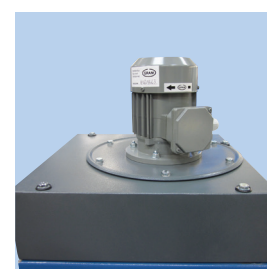
#### Vidange facile du bac à poussière

Le bac à poussière à réglage rapide Quicklock sur 4 roues assure un service aisé du bac à poussière.



#### Remplacement facile du filtre par le haut de l'unité

La plaque supérieure avec sortie intégrée est démontée et le filtre peut être remplacé.

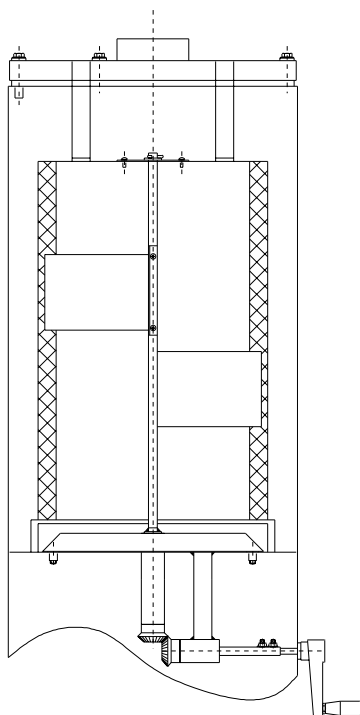


#### Unité FR avec ventilateur intégré au dessus

Avec le ventilateur Gram monté sur le dessus, on obtient une unité très compacte et peu encombrante (pas possible sur la version type FR-V).

**Filtres:** Cartouches filtrantes type Staubmaster ø320 ou ø400mm, longueur: 500mm

**Contrôle filtre:** La cartouche filtrante est nettoyée manuellement après l'arrêt de l'utilisation en activant le Gram Roto-nettoyage qui fonctionne par la rotation de bandes en plastique nettoyant le filtre à l'intérieur - également entre les plis. Il est activé en tournant la poignée extérieure 5 à 10 fois, lorsque le ventilateur est arrêté.



**Matériau filtre:**

Standard	Matériau	Utilisé pour
G101	Polyester flocon	Particules de poussière sèche non statique chargée ou hygroscopique > 0.2µm plâtre et bois
<b>Alternative</b>		
G113	Polyester flocon avec revêtement PFPT, antistatique	Particules chargées de statique ou hygroscopiques
G116A	Polyester flocon avec membrane en téflon, antistatique	Poussières plus fines sous charge statique



Les filtres répondent aux exigences du degré d'extraction pour la classe de poussière M selon la norme DIN EN 60335-2-69 Annexe AA (degré d'extraction > 99,9%).

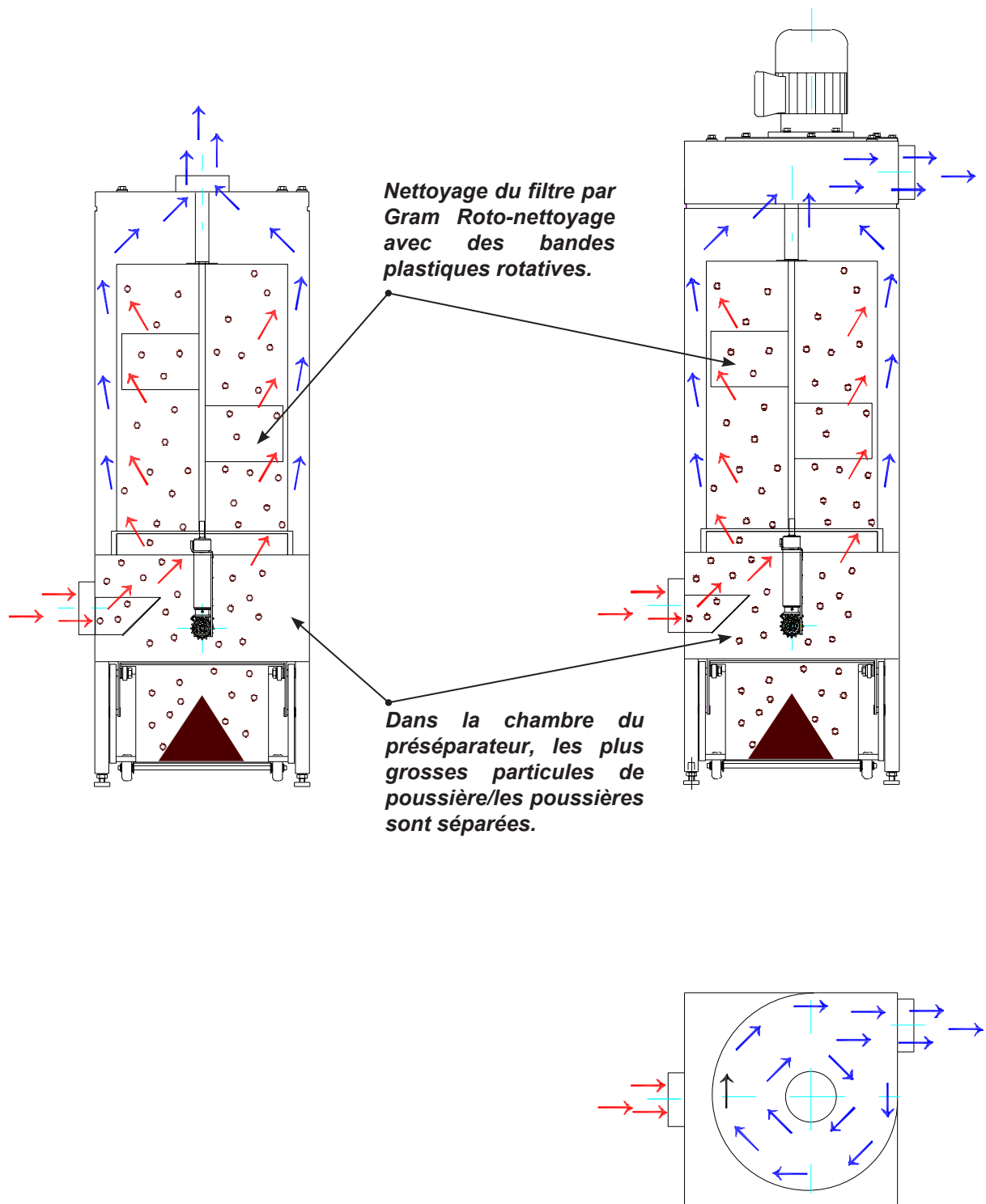
Data is subject to alterations

Rev. 08.22

Traduction

Croquis du principe de flux à travers unité filtrante type FR/FR-V:

Croquis du principe de flux à travers unité filtrante type FR avec ventilateur intégré:



## Construction/surface

Unité filtrante type FR/FR-V est construit selon:

- Directive sur les machines 2006/42/CE
- Directive CEM 2014/30/UE
- Directive basse tension 2014/35/EU
- Normes harmonisées : EN 13854, EN 4414, EN 12100, EN 60204-1, EN ISO 13857
- Autres normes : ISO 3746

Le filtre est fabriqué en tôle d'acier noir de 2 mm  
Surface émaillée par poudre RAL 5007/7011 structure

## D'autres sont disponibles:

- Réductions pour l'entrée et la sortie
- Insonorisation de la sortie\* (pour l'unité FR avec ventilateur)  
*\*NOTE: Conçu pour la recirculation*
- Protection du filtre ( capteur de pression ) pour la mesure de la pression différentielle sur le filtre



Photo:  
Unité filtrante type FR 5/VL 750 avec  
enceinte acoustique montée sur la sortie

Unité filtrante type FR/FR-V est disponible dans les tailles indiquées dans les tableaux ci-dessous.

Veuillez nous contacter pour vous aider à sélectionner l'unité optimale en tenant compte du volume d'air, du type et du volume de poussière, des temps de fonctionnement, etc.

- **FR-V** est destiné aux applications à haute pression

## Unité filtrante type FR (max. 5.000Pa):

Type	N° d'article	$\Delta P$ début/fin <sup>1)</sup> [Pa]	Surface fil- trante [m <sup>2</sup> ]	Bac à poussière [L]	Poids [kg]
FR 3	04 601 000	300/2000	3.00 <sup>2)</sup>	13	30
FR 5	04 603 000	300/2000	3.75 <sup>3)</sup>	21	50

<sup>1)</sup> Perte de charge indiquée sur la cartouche filtrante

<sup>2)</sup> Staubmaster  $\phi 320 \times 500 \text{mm}$ , 3.00m<sup>3</sup>, G101 (08 113 000)

<sup>3)</sup> Staubmaster  $\phi 400 \times 500 \text{mm}$ , 3.75m<sup>3</sup>, G101 (08 114 000)

## Unité filtrante type FR avec ventilateur intégré (max. 5.000Pa):

Type	Item no	Motor <sup>4)</sup> [kW]	$\Delta P$ start/end <sup>1)</sup> [Pa]	Filter area [m <sup>2</sup> ]	Dust container [L]	Weight [kg]
FR 3/VT 500	04 220 000	0,37	300/2000	3.00 <sup>2)</sup>	13	55
FR 5/VL 750	04 221 000	0,75	300/2000	3.75 <sup>3)</sup>	21	85

<sup>1)</sup> Perte de charge indiquée sur la cartouche filtrante

<sup>2)</sup> Staubmaster  $\phi 320 \times 500 \text{mm}$ , 3.00m<sup>3</sup>, G101 (08 113 000)

<sup>3)</sup> Staubmaster  $\phi 400 \times 500 \text{mm}$ , 3.75m<sup>3</sup>, G101 (08 114 000)

<sup>4)</sup> 3x400V, 2-pole.

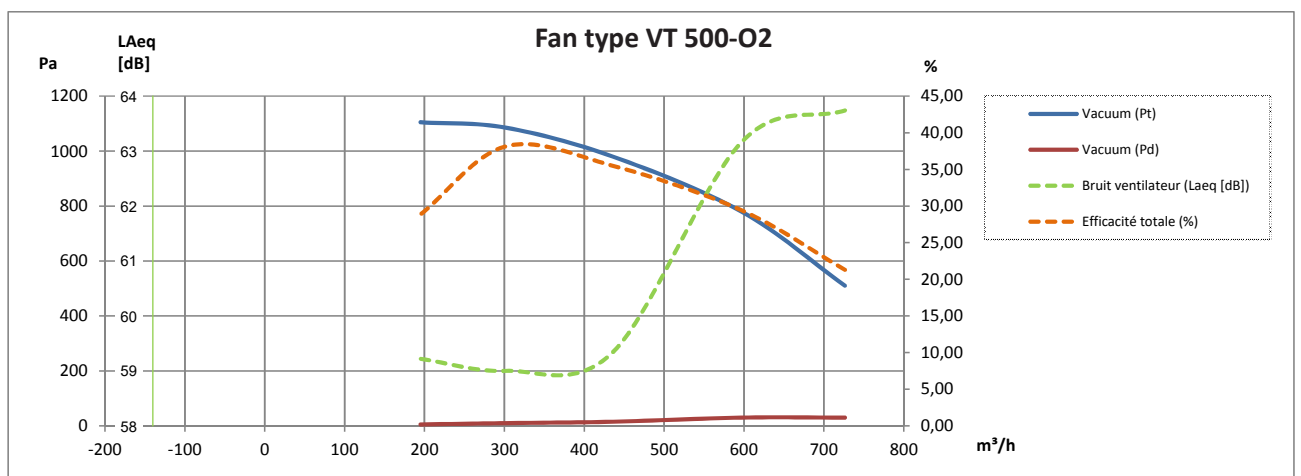
## Unité filtrante type FR-V (max. 40.000Pa):

Type	N° d'article	$\Delta P$ début/fin <sup>1)</sup> [Pa]	Surface filtrante [m <sup>2</sup> ]	Bac à poussière [L]	Poids [kg]
FR-V 3	04 610 000	300/2000	3.00 <sup>2)</sup>	13	30
FR-V 5	04 610 200	300/2000	3.75 <sup>3)</sup>	21	50

- 1) Perte de charge indiquée sur la cartouche filtrante  
 2) Staubmaster  $\varnothing 320 \times 500 \text{mm}$ , 3.00m<sup>3</sup>, G101 (08 113 000)  
 3) Staubmaster  $\varnothing 400 \times 500 \text{mm}$ , 3.75m<sup>3</sup>, G101 (08 114 000)

## Ventilateur intégré:

### 2-pole:



### 2-pole:

