

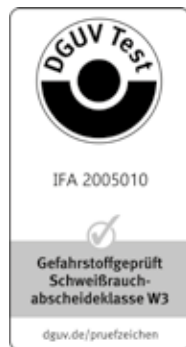


Zertifizierter Abscheidegrad für Cr/Ni Schweißrauch

FL 26 - 104

Komplette und platzsparende "Plug & Play"-Filteranlage

- Differenzdruckgesteuerte Druckluftreinigung
- Digitale Differenzdruckanzeige
- Druckbehälter mit Manometer eingebaut im Gehäuse
- Staubfreier Filtertausch
- Gram Maxi325-Jetpulsssystem
- Standard Filtermaterial: G115A, Staubklasse M
- Schweißrauchklasse W3
- Ausgestattet mit Ventilator Typ VE, 3x400VAC, 50Hz, 2800 Upm.
- Hochleistungsvorabscheider - erhöht Filterlebenszeit
- Einfacher Wartungszugang durch Fronttüre
- Staubbehälter mit Quicklock-System hinter unterste Fronttür. Einschl. Kunststoff sack für staubfreien Abfallentsorgung
- Integrierte Motorschutz und CE-Stecker
- Cejn-Kupplung für Druckluft-Anschluß
- Anlage mit Gabeltaschen und Kranösen für einfachen Transport ausgestattet
- Konstruktion u.a. gemäß:
 - Maschinendirektive 2006/42/EG
 - EN ISO 21904-1
 - ISO 14121
- Min. Filterbelastung: 30 m³/m²/h pro Filter
- Max. Filterbelastung: 70 m³/m²/h pro Filter



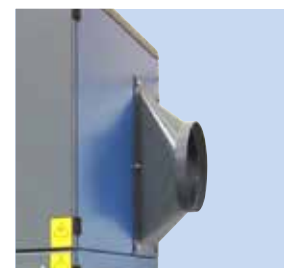
Automatik und Druckluft
Filter- und Motorsteuerung werden durch CE-Stecker an der Vorderseite versorgt. 5,5-6,0 bar trockene Druckluft wird durch Cejn-Kupplung angeschlossen. Plug & Play.



Staubbehälter
Staubbehälter mit Quicklock-System in Metall, das hinter unterster Fronttür platziert ist. Wird einschl. Entsorgungssatz geliefert.



Staubfreier Filtertausch
Filtertausch ist einfach und staubfrei durch Filterbajonett-Aufhängung durchzuführen, die durch Reinluftkammer gelockert werden.



Stutzen
Luft wird durch untersten Stutzen gesaugt und verlässt die Anlage durch den obersten. Einsaugstutzen kann rechts/links montiert werden.

Farbe: RAL 5007/7011 (Struktur)



Alarmkontrolle Typ W

Wird einschl. Gram Alarmkontrolle Typ W für Anzeige von zu hohem Differenzdruck und zu niedriger Luftmenge geliefert.

W3	EN ISO 21904-1	W3
$\eta \geq 99\%$		

Zubehör:

- Rückschlagklappe Typ KTR $\varnothing 250$ (06 850 000), $\varnothing 315$ (06 850 200), $\varnothing 400$ (06 850 400) und $\varnothing 500\text{mm}$ (06 850 600) zur Verhinderung von Staubrückschlag zur Rohrführung in Verbindung mit Filterreinigung
- Ersatzsack für Staubbehälter einschl. Einmalbinder (08 142 200)
- $\frac{1}{2}$ " Wasserabscheider mit Manometer und Reduktionsventil (04 493 500)
- Fernbedienter Start/Stop durch Magnetbedienten Motorschutz 230VAC-Spulenspannung (09 218 000)
- Rezirkulationschalldämpfer

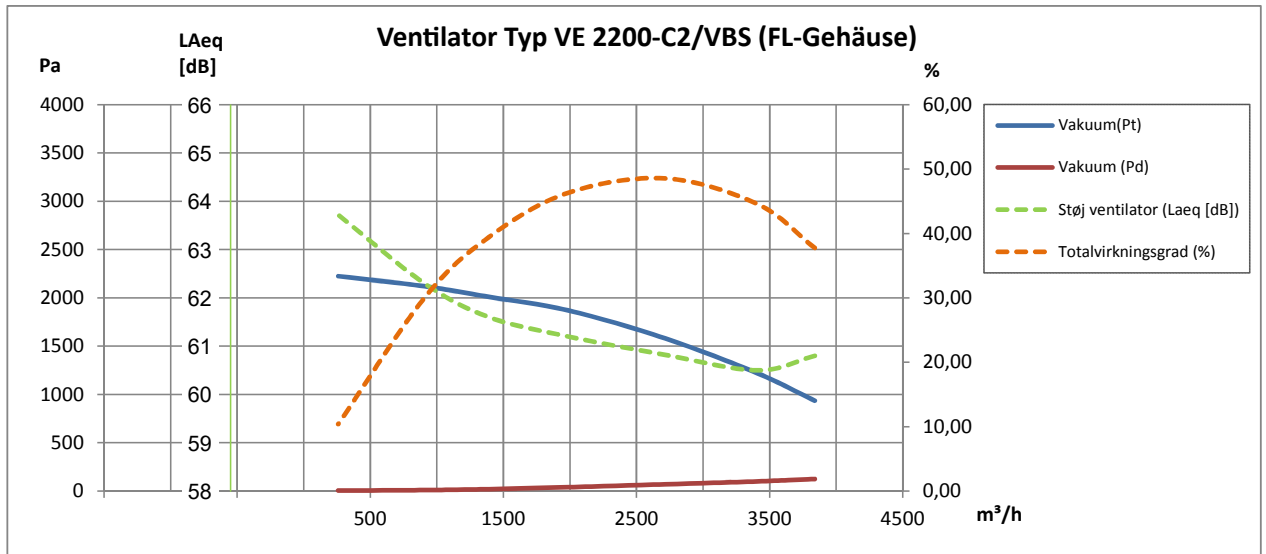
Typ	Bestell-Nr.	kW	Anzahl Patronen	Filterareal [m ²]	Motorstarter Typ	Forsyningsstik	Støvskuffe [L]	Vægt [kg]
FL 26/VE 2200/W3	04 618 900	2,2	2*	26	Handbedienter Motorschutz	16	35	385
FL 26/VE 3000/W3	04 619 900	3,0	2*	26	Handbedienter Motorschutz	16	35	395
FL 52/VE 4000/W3	04 620 900	4,0	4*	52	Handbedienter Motorschutz	32	48	480
FL 52H/VE 4000/W3	04 618 950	4,0	2**	52	Handbedienter Motorschutz	32	35	420
FL 52/VE 5500/W3	04 621 900	5,5	4*	52	Handbedienter Motorschutz	32	48	490
FL 52H/VE 5500/W3	04 618 960	5,5	2**	52	Handbedienter Motorschutz	32	35	430
FL 104/VE 5500/W3	04 622 900	5,5	4**	104	Handbedienter Motorschutz	32	48	540
FL 104/VE 7500/W3	04 623 900	7,5	4**	104	Automatischer Stern/Dreieck	32	48	550

Ersatzfilter:

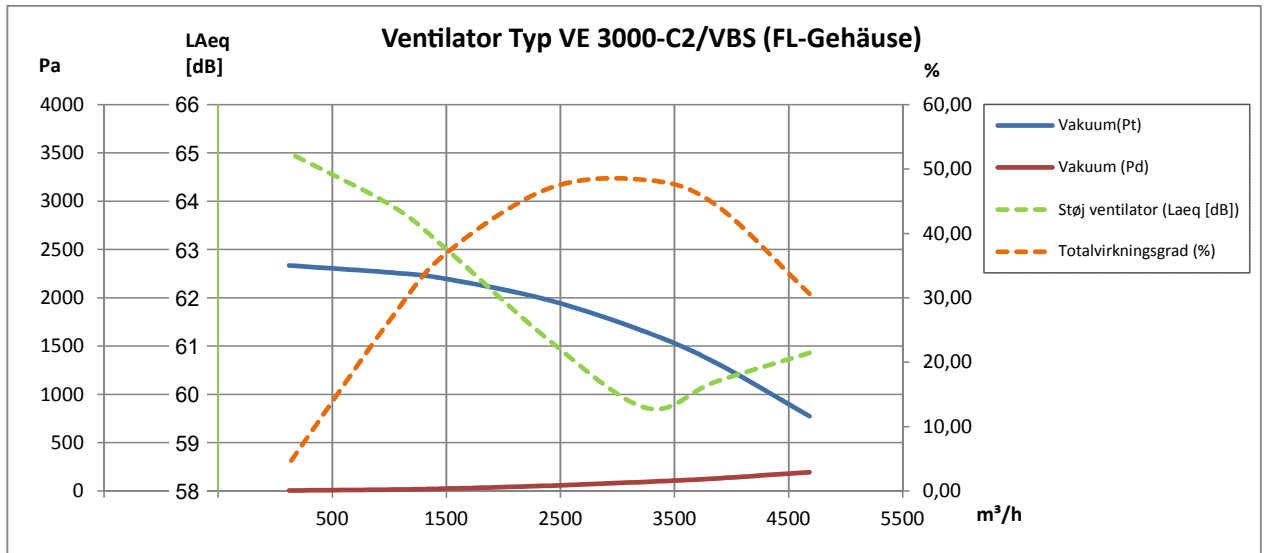
* Filterpatrone Typ Filterpatrone $\varnothing 325 \times 660\text{mm} / \varnothing 13,5\text{mm}$, 13m^2 , G115A (08 128 625W3)

** Filterpatrone Typ Filterpatrone $\varnothing 325 \times 1320\text{mm} / \varnothing 13,5\text{mm}$, 26m^2 , G115A (08 129 525W3)

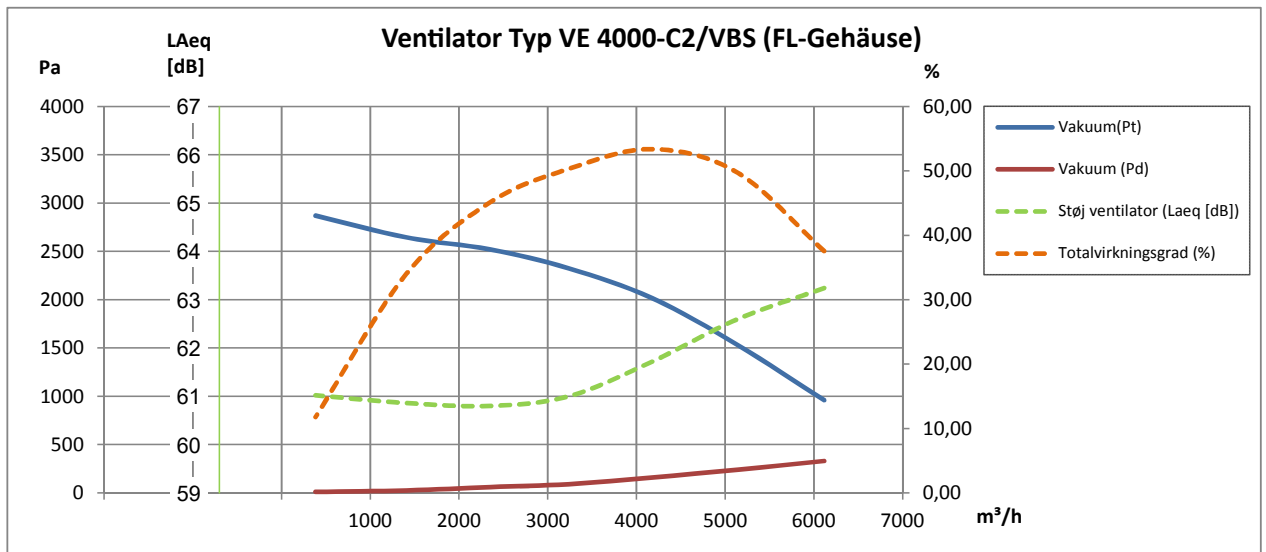
2-polig:



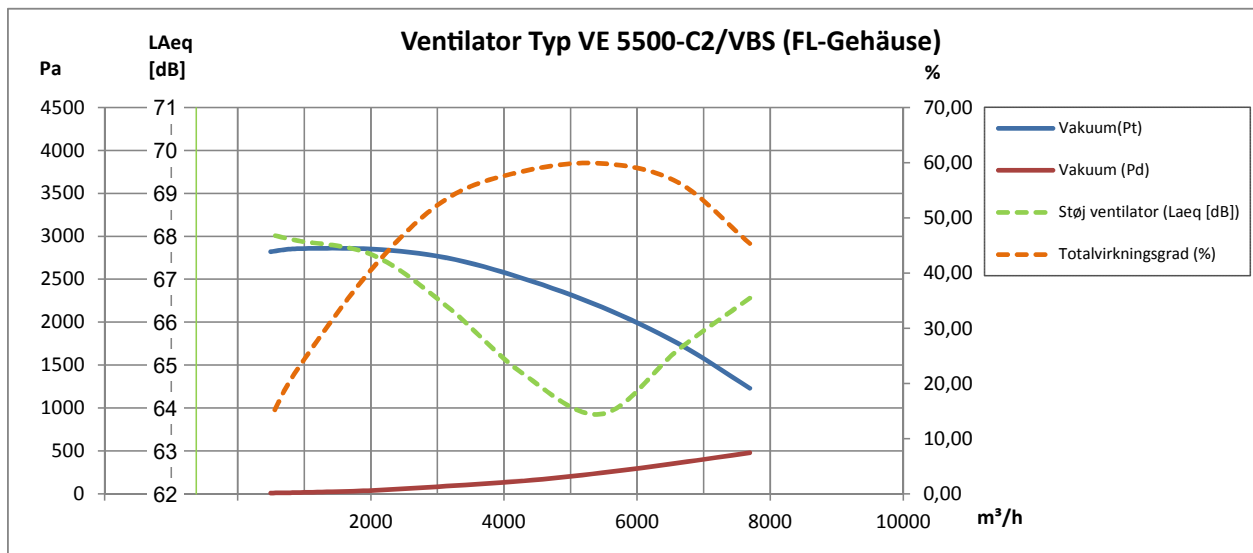
2-polig:



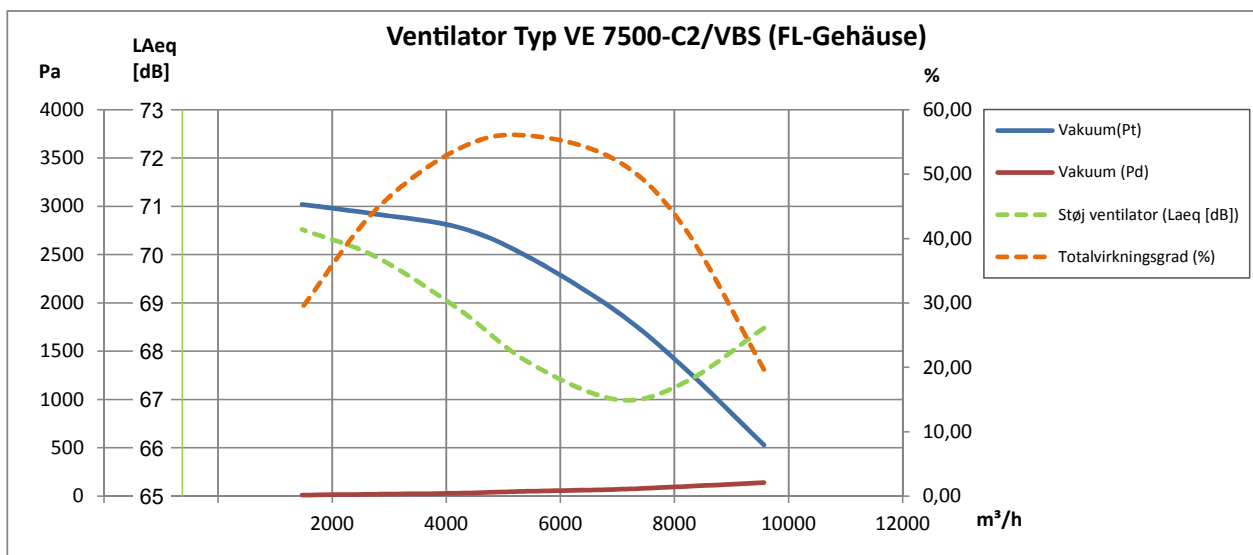
2-polig:



2-polig:

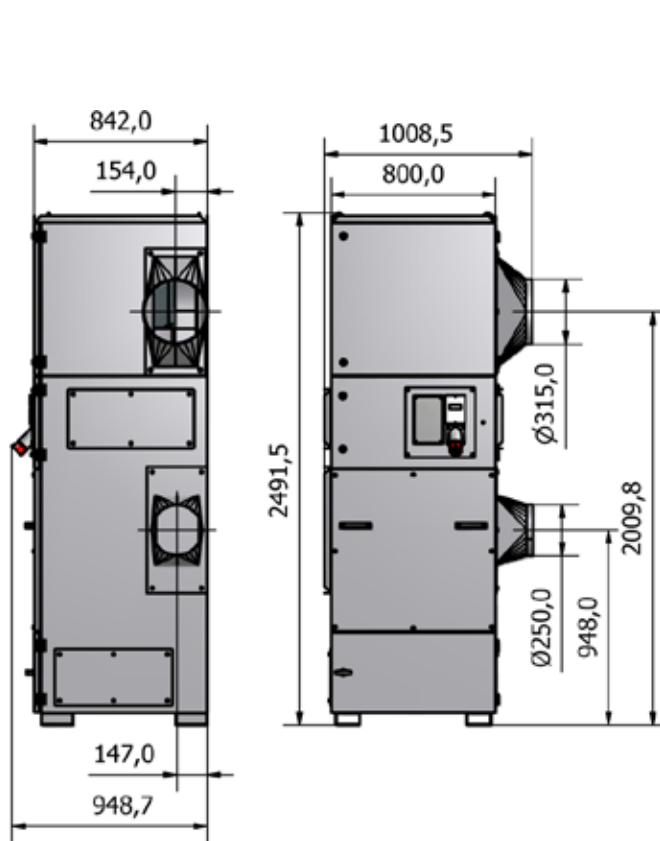


2-polig:

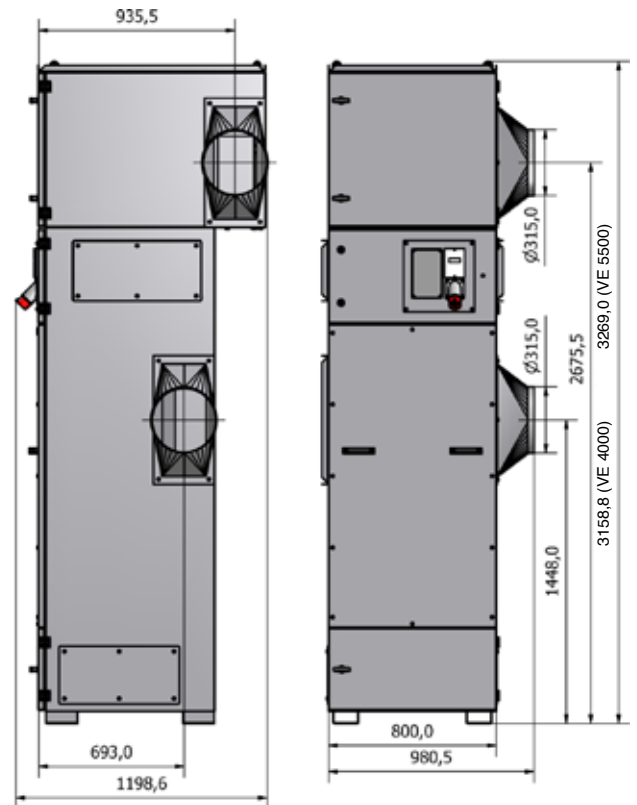


Rev. 11.20
Recht auf Änderungen bleibt vorbehalten.

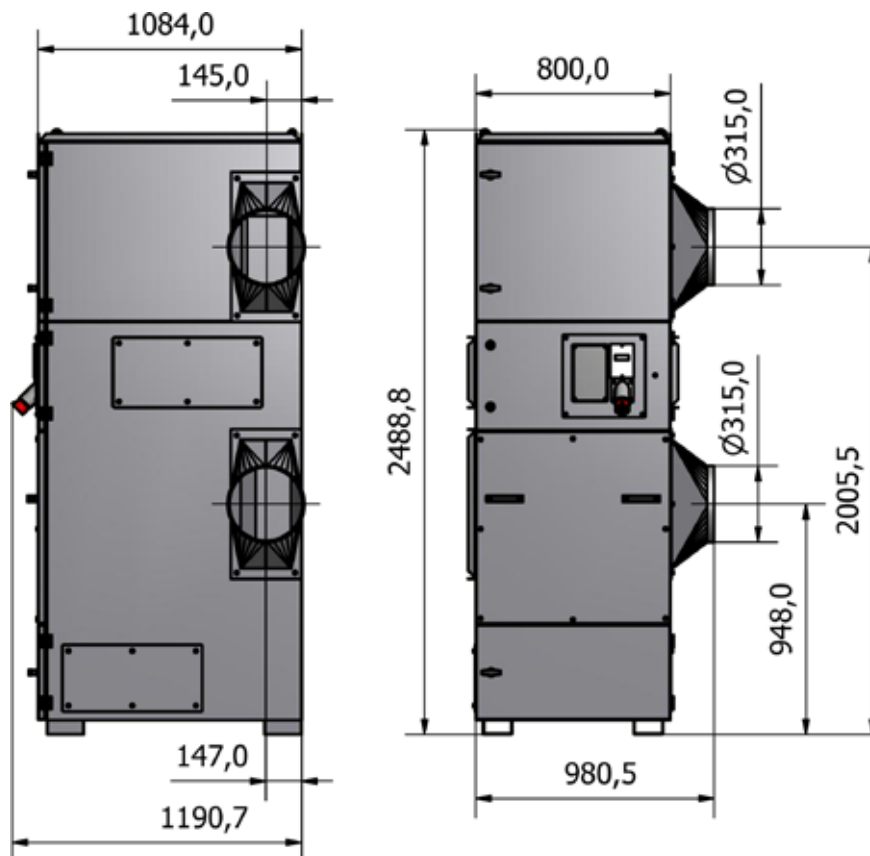
Filterline Typ FL 26/VE 2200+3000:



Filterline Typ FL 52H/VE 4000+5500:



Filterline Typ FL 52/VE 4000+5500:



Filterline Typ FL 104/VE 5500+7500:

