



HS 14

- Tragbarer Hochdruck-Sauger
- Für mobile Schweiß-/Schleifarbeiten von kürzerer Dauer (z. B. Reparaturarbeiten), bei denen eine Hochdruckabsaugung zulässig ist
- Geringes Gewicht
- Einfacher Filterwechsel
- Zwangskühlung des Motors über Außenluft
- Lieferung komplett mit Kabel und Stecker
- Geliefert mit Filterpatrone G105, Staubklasse M
- 4,8m Kabel und DK-Stecker für 230V
- 4 Stk. vibrationsdämpfende GummifüÙe
- Mit Stützen für Rücklaufschlauchanschluss

**Kühlung des Motor**

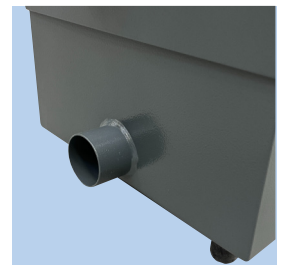
Der Saugmotor wird mit extern gefilterter Frischluft gekühlt

**Start/Stop**

Kabeltrommel und Ein/Aus-Schalter an der Seite des Schrankes

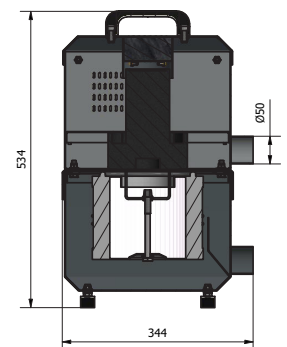
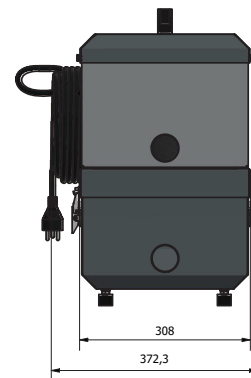
**Verschlussbügel**

4 Stück Verschlussbügel für den Zugang zum Staubbehälter/Filter.

**Stützen**

Einsaugstutzen
1 x $\varnothing 50\text{mm}$

Type:	HS 14
Bestell-Nr DK:	04 967 050
Bestell-Nr EU:	04 967 060
Verbrauch:	1.200 Watt
Max. Luftmenge:	209 m ³ /h
Max. Vakuum:	24.500 Pa
Stützen:	$\varnothing 50\text{mm}$
Gewicht:	19 kg
Höhe:	536mm
Patronenfilter:	2 m ²
Max. Kühlluft-Temp.	35°C

**Zusätzliches Zubehör:**

- Kunststoff-Einsteckdüse (einfache Montage zw. Schlauch und Hochdrucksauger)
- Schlauch
- Trichter
- Austauschfilter (08 139 050)

Farbe: RAL 7042/7011 (Struktur)

